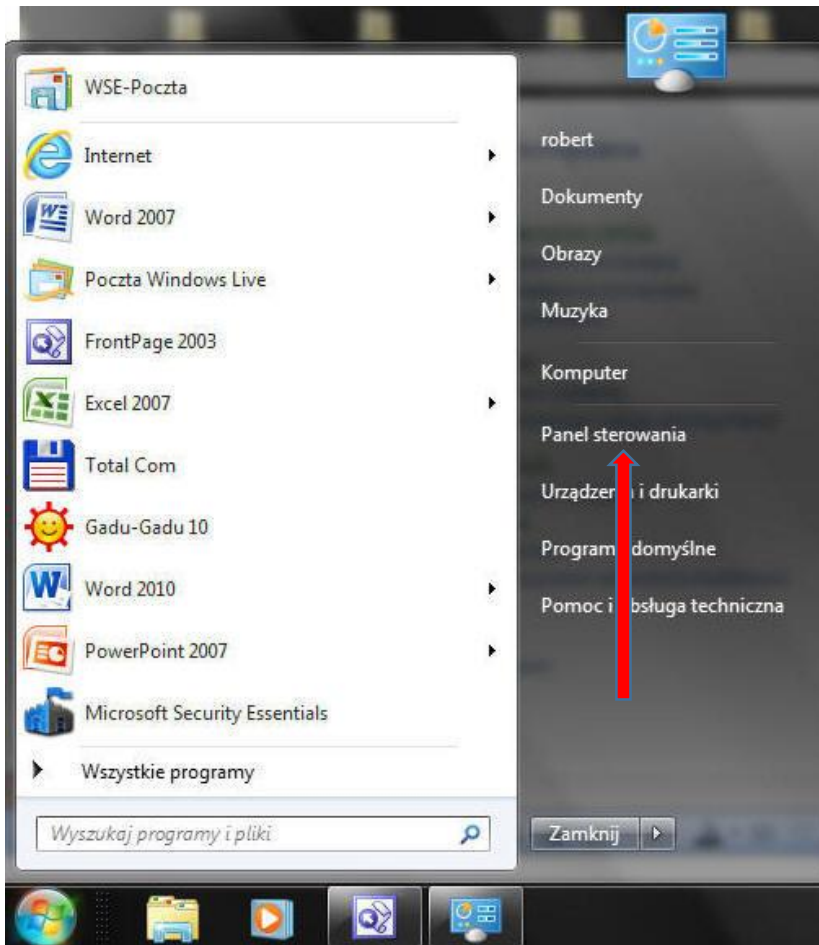


Ćwiczenie - system operacyjny Windows 7

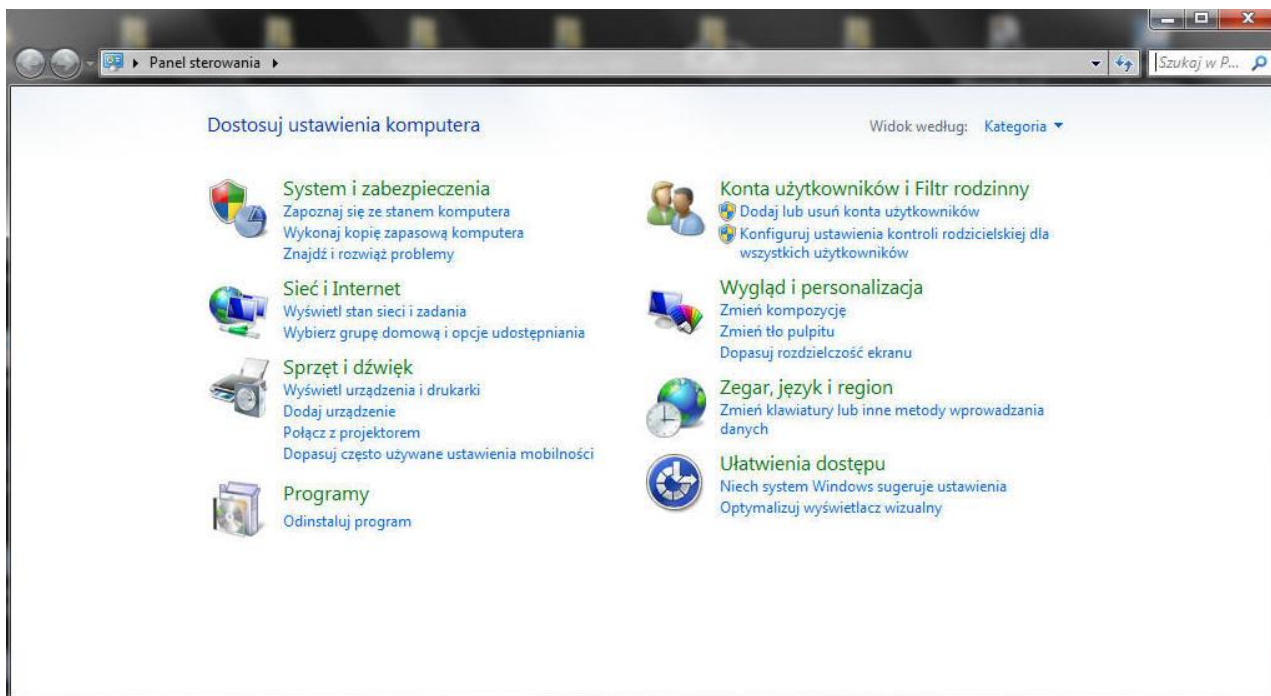
Tworzenie nowego konta użytkownika z dodaniem hasła dostępu

Tę operację wykonujemy dzięki dostępnym narzędziom, które są skupione w Panelu sterowania

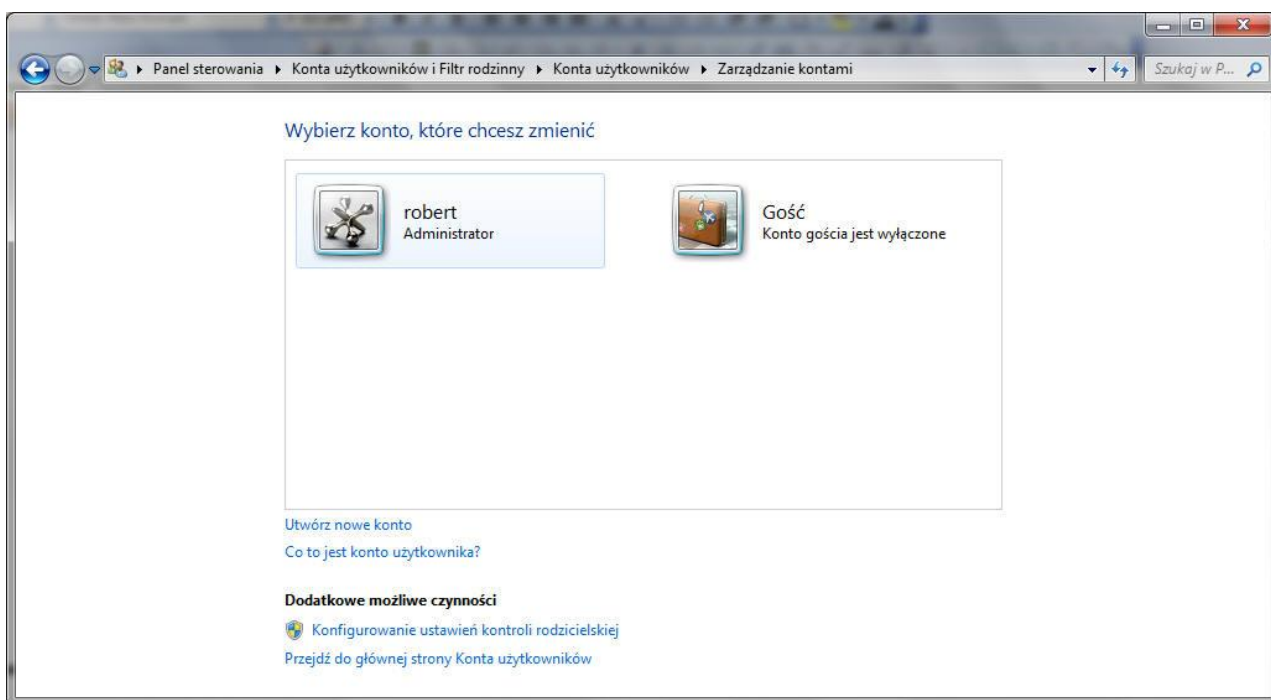
Poniżej ścieżka dostępu do narzędzi.



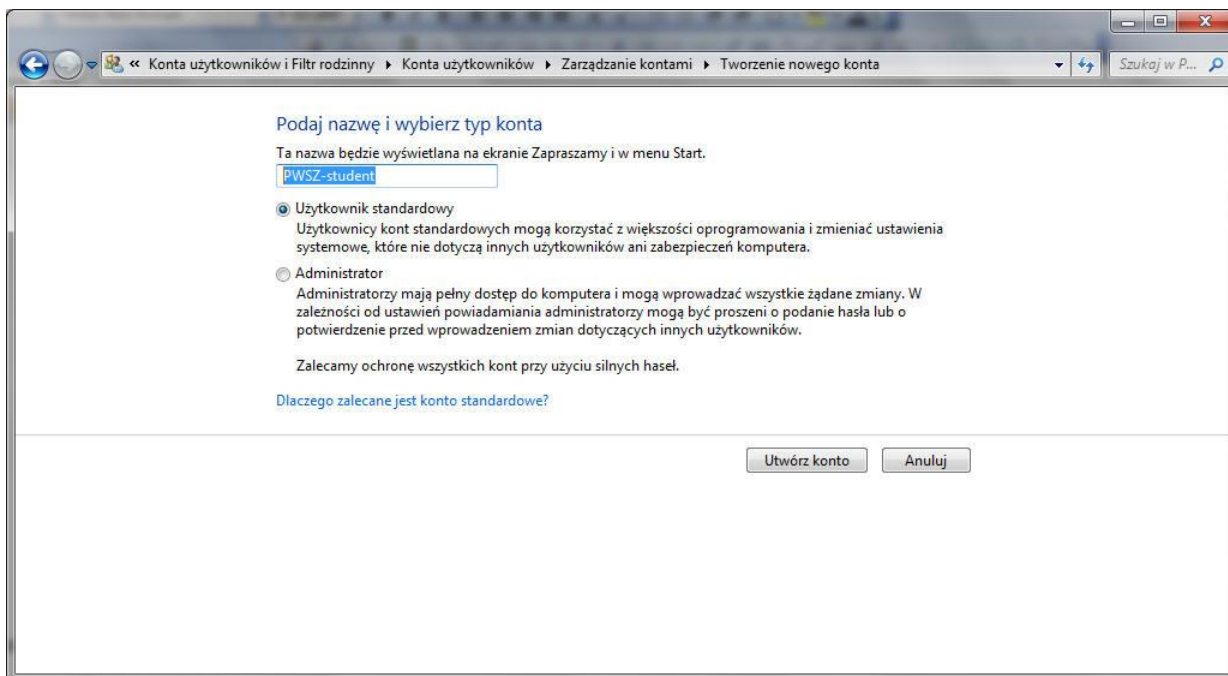
Po wybraniu opcji Utwórz nowe konto



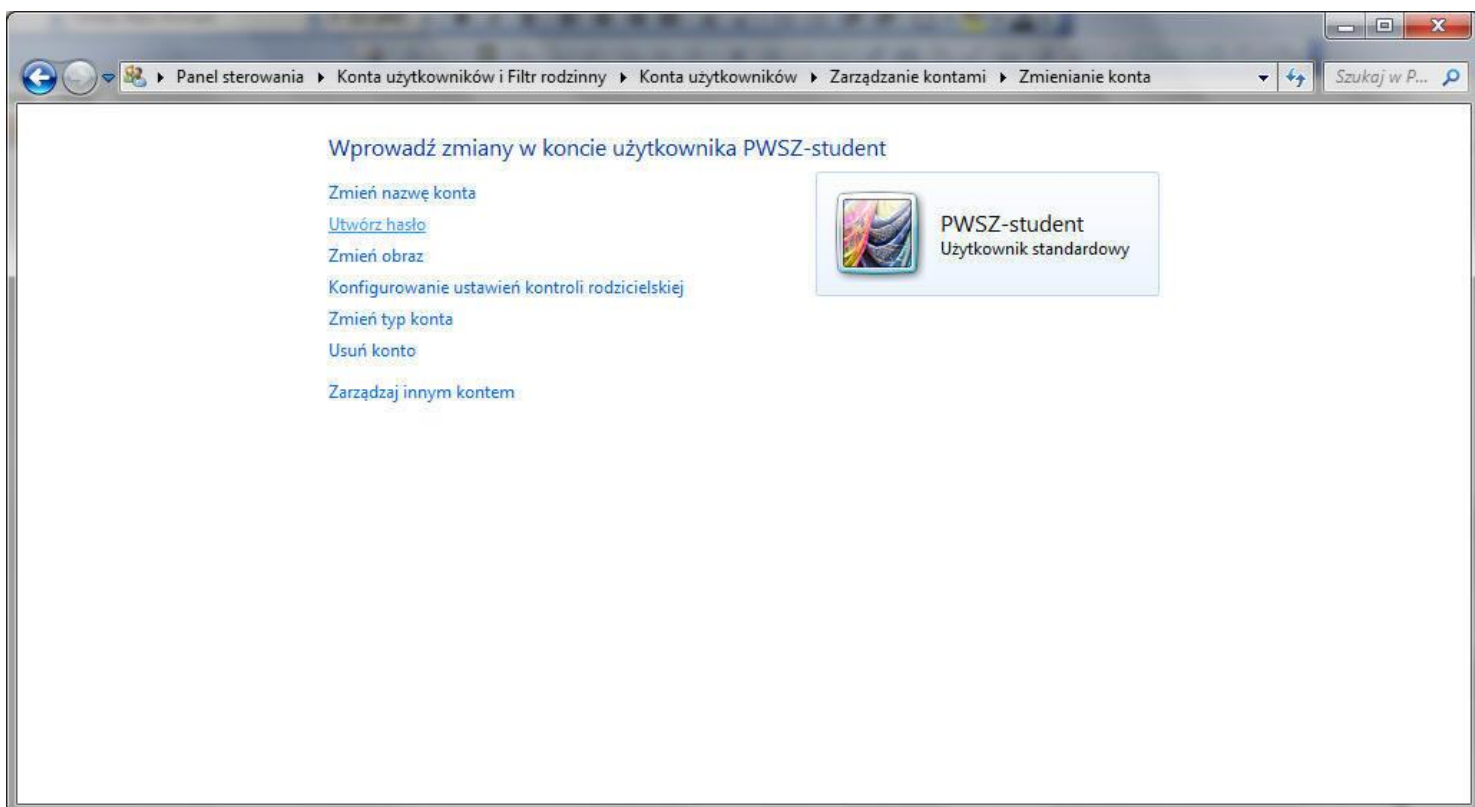
Określamy typ konta (standard / administrator)



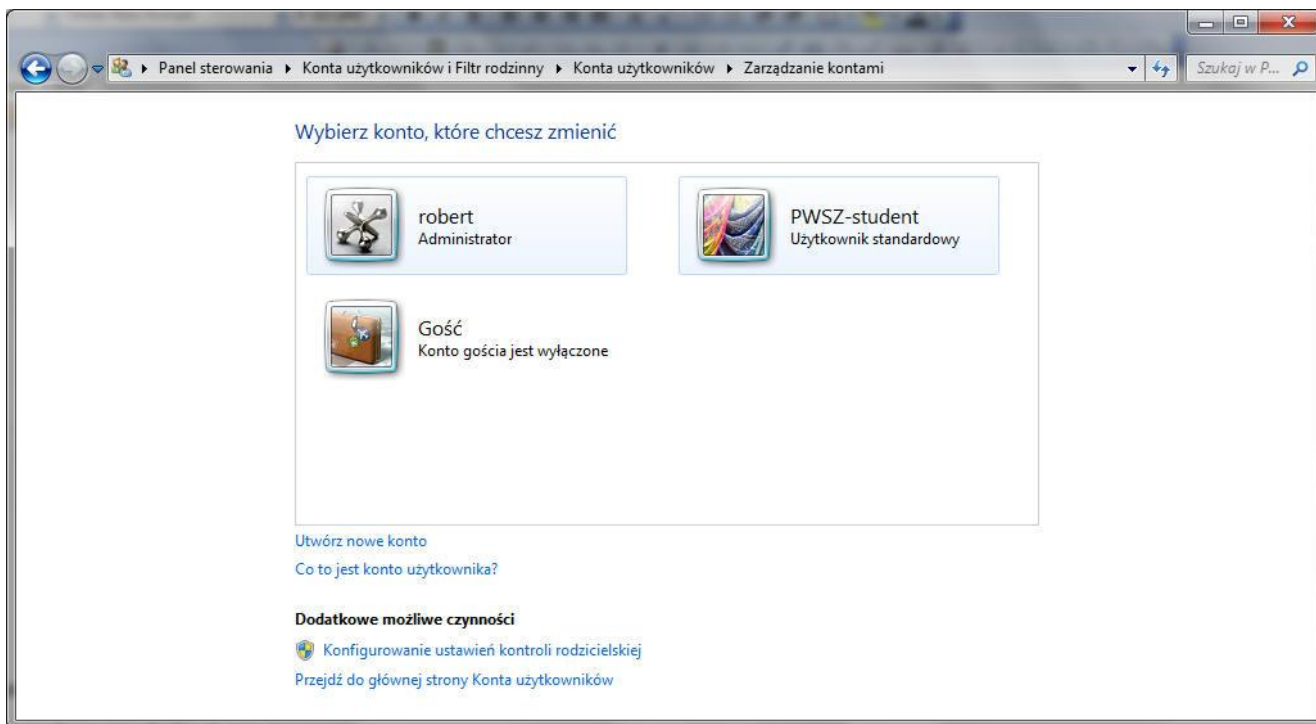
Zaraz po kliknięciu na przycisk Utwórz konto otrzymamy listę kont z nowoutworzonym PWSZ-student



Po kliknięciu na ikonę konta - otwierają się nam opcje

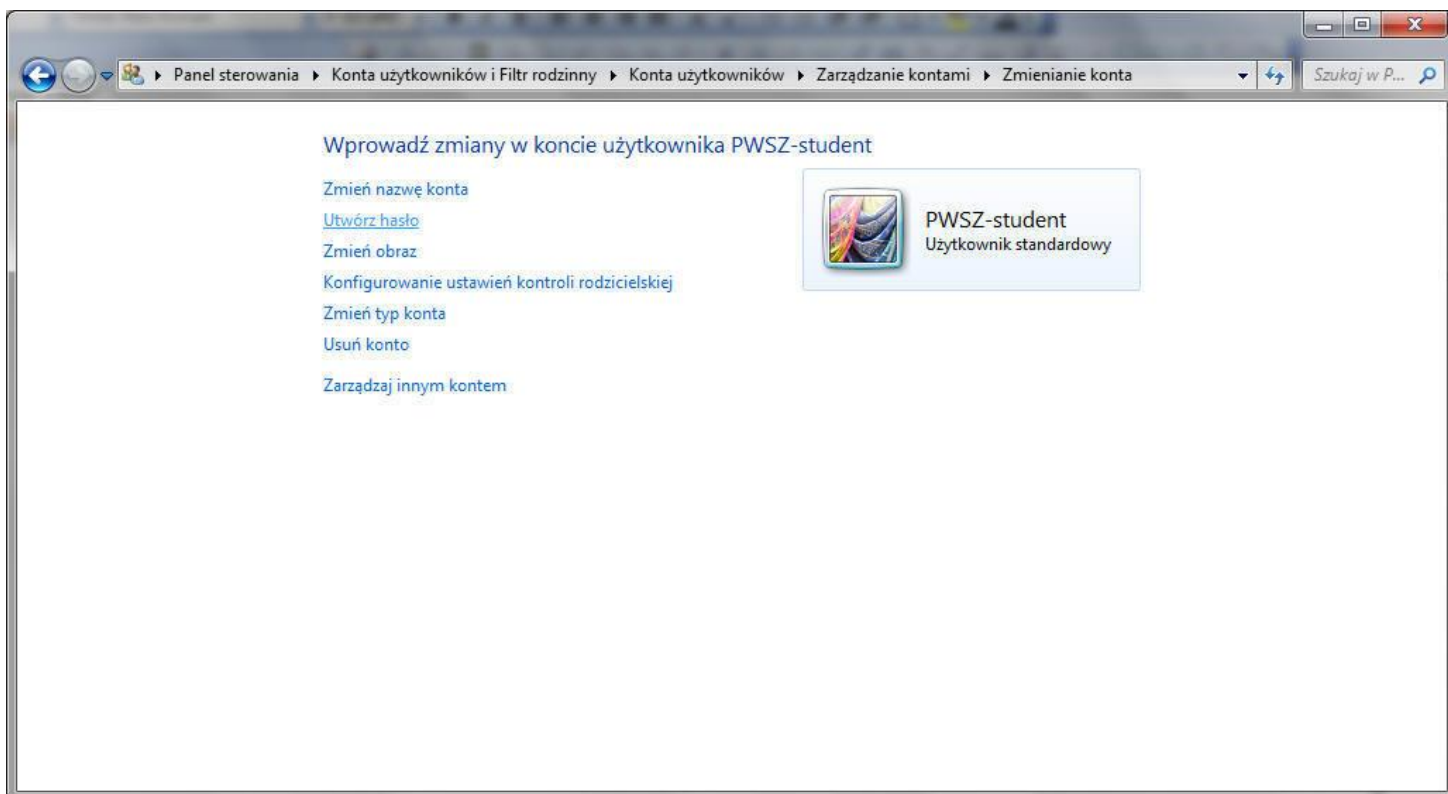


Następnie tworzymy hasło, pamiętając o bezpiecznym hasle - min. 8 znaków



Po wprowadzeniu hasła x 2 należy wprowadzić podpowiedź do hasła. Jeśli zapomnimy hasła system nam "podpowie" sugerując się podpowiedzią.

Po tych operacjach - klikamy Utwórz hasło.



Następnie system wróci do listy opcji dla konta

Możemy wówczas zmienić np. ikonę konta



Po restarcie systemu operacyjnego Windows otrzymamy listę ikon kont, które są założone w systemie operacyjnym. Wśród nich nasze nowe.

POWODZENIA !!!