

Windows Vista - Edycje i wymagania

Wstęp

W porównaniu do 4 edycji systemu Windows XP (Starter, Home, Professional, Media Center), Microsoft oferuje aż 6 edycji systemu Windows Vista: 2 wersje biznesowe - **Business** i **Enterprise**, 3 wersje przygotowane z myślą o użytkownikach indywidualnych - **Home Basic**, **Home Premium** i **Ultimate**, a także specjalną wersję produktu, przygotowaną na rynki krajów rozwijających się - **Starter**.

Windows Vista usprawnia wyszukiwanie i zarządzanie danymi, a także zapewnia wyższy poziom bezpieczeństwa. Pozwala również na korzystanie z funkcji mobilnych i gwarantuje większą płynność pracy z komputerem. Wymagania sprzętowe pozwalające osiągnąć pełną jakość interfejsu (na ekranie LCD 17") są jednak dość spore - dla w miarę płynnej pracy minimalna konfiguracja obejmuje procesor o częstotliwości 1GHz, 1GB pamięci RAM oraz kartę graficzną zgodną z DirectX 9.0c i posiadającą 128MB pamięci VRAM.

Premiera edycji biznesowych odbyła się 30.listopada 2006, zaś dla użytkowników domowych 30.stycznia 2007.

Edycja systemu dla domu

Dla użytkowników indywidualnych przygotowano trzy wersje systemu:

- **Windows Vista Home Basic** - przygotowany z myślą o użytkownikach, których potrzeby w zakresie technologii informatycznych są związane z codziennym użytkowaniem komputera do korzystania z Internetu, prowadzenia korespondencji elektronicznej i przygotowywania nieskomplikowanych dokumentów. Windows Vista Home Basic zapewnia użytkownikom indywidualnym bezpieczne i wydajne środowisko komputerowe, dostarczając jednocześnie wygodnych, łatwych w obsłudze narzędzi, takich jak Search Explorer, Sidebar czy filtry rodzinne.
- **Windows Vista Home Premium** - przygotowany dla bardziej zaawansowanych użytkowników indywidualnych, korzystających z funkcji mobilnych komputera, a także wykorzystujących komputer jako domowe centrum rozrywki. Windows Vista Home Premium pozwoli na zarządzanie domowymi multimediami, oglądanie i nagrywanie programów telewizyjnych, dostęp do rozrywkowych usług internetowych oraz podłączenie komputera do konsoli do gier Xbox 360. Zintegrowany z systemem program nagrywający umożliwi tworzenie własnych repozytoriów plików na płytach CD i DVD. Podobnie jak inne wersje systemu, Windows Vista Home Premium będzie wyposażony w interfejs użytkownika, Windows Aero.
- **Windows Vista Ultimate** - skupiający funkcje zawarte w Windows Vista Home Basic i Windows Vista Home Premium, będzie kompleksowym systemem do zarządzania cyfrową rozrywką, funkcjami mobilnymi oraz biznesowymi. Dostępne będą tutaj także technologie z wersji biznesowych jak Windows BitLocker Drive Encryption czy Virtual PC Express.

Edycje systemu dla biznesu

Dla klientów biznesowych Microsoft przygotował dwie wersje systemu Windows Vista, w zależności od wielkości i skali działalności organizacji:

- **Windows Vista Business** - przeznaczony dla przedsiębiorstw każdej wielkości. System zapewni płynną pracę komputera i zwiększony poziom bezpieczeństwa danych, co pozwoli małym firmom na rezygnację z utrzymywania dedykowanej komórki IT. Dla większych podmiotów przygotowano usprawnienia na poziomie infrastruktury, umożliwiające pracownikom IT skupienie się na zadaniach zmierzających do stwarzania nowych możliwości i rozwijania funkcjonalności firmowej sieci, zamiast na codziennym utrzymaniu systemów. Windows Vista Business będzie wyposażony w przejrzysty i wygodny interfejs użytkownika, zwany Windows Aero, usprawniony system wyszukiwania oraz organizacji plików, a także technologię Tablet PC, która dzięki wbudowanemu systemowi rozpoznawania pisma pozwoli na posługiwanie się komputerem za pośrednictwem cyfrowego pióra lub palca, bez wykorzystania klawiatury.
- **Windows Vista Enterprise** - przygotowany z myślą o dużych przedsiębiorstwach, wyposażonych w rozbudowaną infrastrukturę IT i pozwalający na skuteczne ograniczenie ryzyka związanego z zarządzaniem dokumentami oraz kosztów. Zadaniem systemu jest dbanie o bezpieczeństwo danych, z wykorzystaniem technologii szyfrowania danych. Windows Vista Enterprise pozwoli również, dzięki funkcji Windows BitLocker Drive Encryption, zwiększyć ochronę danych oraz własności intelektualnej przed dostaniem się w niepowołane ręce w przypadku zgubienia lub kradzieży komputera. System zapewnia również wysoką kompatybilność aplikacji z wcześniejszymi wersjami systemu operacyjnego Windows, a także Windows Vista z aplikacjami uniksowymi. Podobnie jak w innych wersjach Windows Vista, również Enterprise jest wyposażony w nowy, przejrzysty interfejs użytkownika.

Wszystkie edycje systemu Windows Vista dostępne są w wersji 32- i 64-bitowej. Windows Vista Home Basic, Home Premium, Ultimate oraz Business dostępne są w sprzedaży detalicznej oraz na licencji OEM z nowym sprzętem komputerowym. Edycja Windows Vista Enterprise będzie oferowana jedynie klientom biznesowym, biorącym udział w programie Microsoft Software Assurance.

Wraz z innymi edycjami Windows Vista, Microsoft oferuje również okrojona wersję systemu - Windows Vista Starter, przygotowaną z myślą o krajach rozwijających się. 32-bitowy system, przystosowany do pracy na sprzęcie starszego typu, umożliwi mniej zaawansowanym i posiadającym niższe wymagania użytkownikom korzystać z nowych technologii, w tym Internetu oraz zapoznawać się ze światem nowych technologii.

Wymagania systemowe

A oto oficjalne wymagania do uzyskania statusu kompatybilności i gotowości na Windows Vista:

Status kompatybilności		
	Windows Vista Capable	Windows Vista Premium Ready
CPU	800 MHz	1 GHz 32-bit (x86) / 64-bit (x64)
RAM	512 MB	1 GB
Karta graficzna	kompatybilna z DirectX 9 (zalecana zgodność WDDM)	kompatybilna z Aero (*) + 128 MB VRAM (**)
HDD	-	40 GB (15 GB wolnego miejsca)

Napęd optyczny	-	DVD-ROM
Dodatkowe:	-	możliwość wyprowadzenia sygnału audio, możliwość podłączenia do Internetu





(*) **Windows Aero** wymagać będzie karty graficznej obsługującej Pixel Shader 2.0 i 128MB dedykowanej pamięci VRAM.

(**) Dla kart graficznych korzystających z pamięci współdzielonej (HyperMemory, TurboCache itp.) nie ma dodatkowych wymagań co do ilości pamięci VRAM poza wymogiem posiadania 1GB pamięci systemowej RAM.

Dodatkowo przepustowość pamięci VRAM, zmierzona przy użyciu narzędzia Windows Vista Upgrade Advisor, musi wynosić 1,800 MB/s przy rozdzielczościach: 1280 x 1024 dla komputera PC i natywnej rozdzielczości panelu LCD dla notebooka. (Narzędzie Windows Vista Upgrade Advisor umożliwia przeskanowanie systemu Windows XP i odnalezienie sprzętu niekompatybilnego z Vistą. Wyniki przedstawiane są w postaci prostego raportu.)

Porównanie

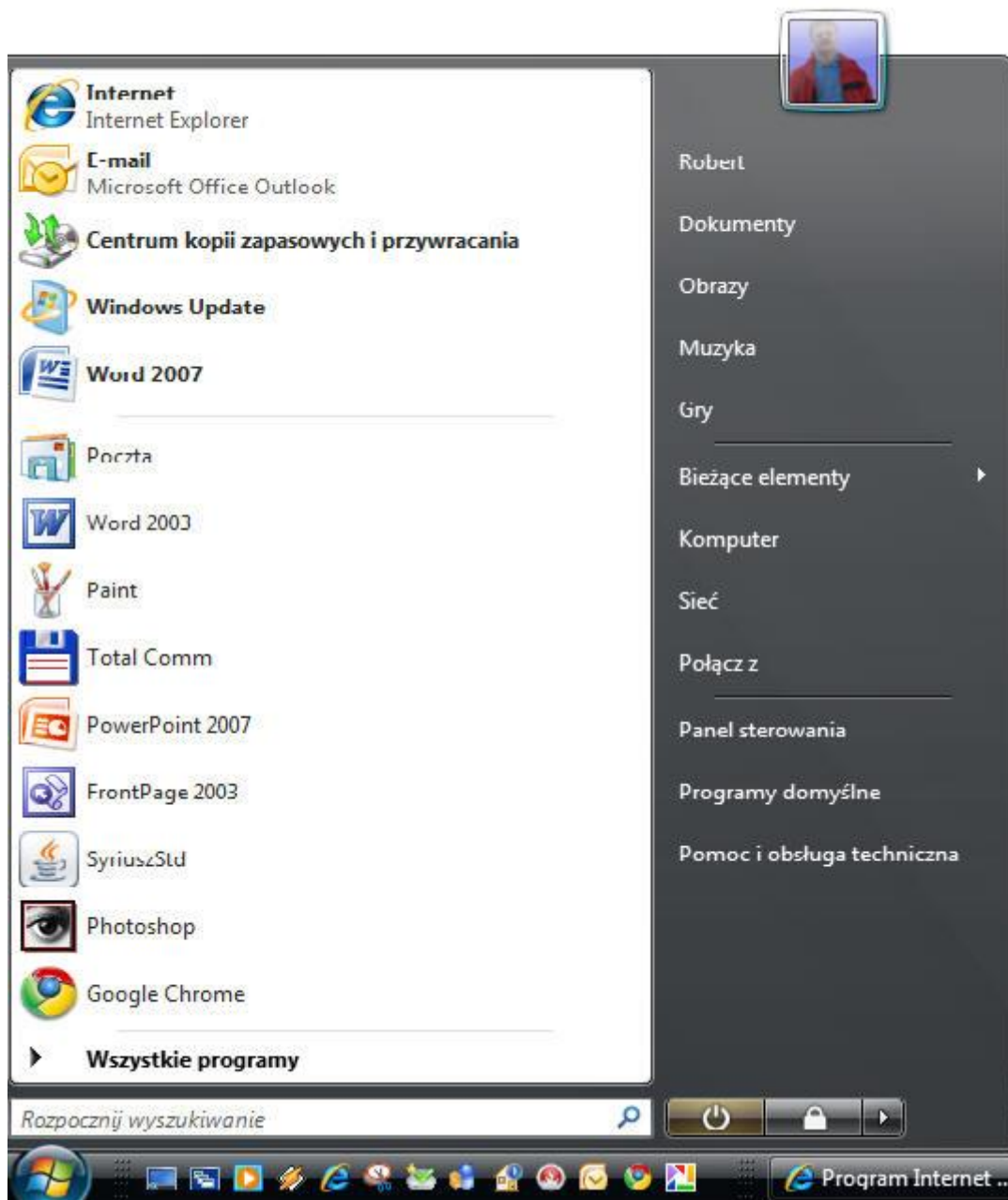
Ponizej przedstawiono charakterystyczne cechy poszczególnych edycji Windows Vista w formie tabelarycznej z zachowaniem podziału na 3 kategorie: *Confident*, *Clear*, *Connected*.

Confident					
	Home Basic	Home Premium			

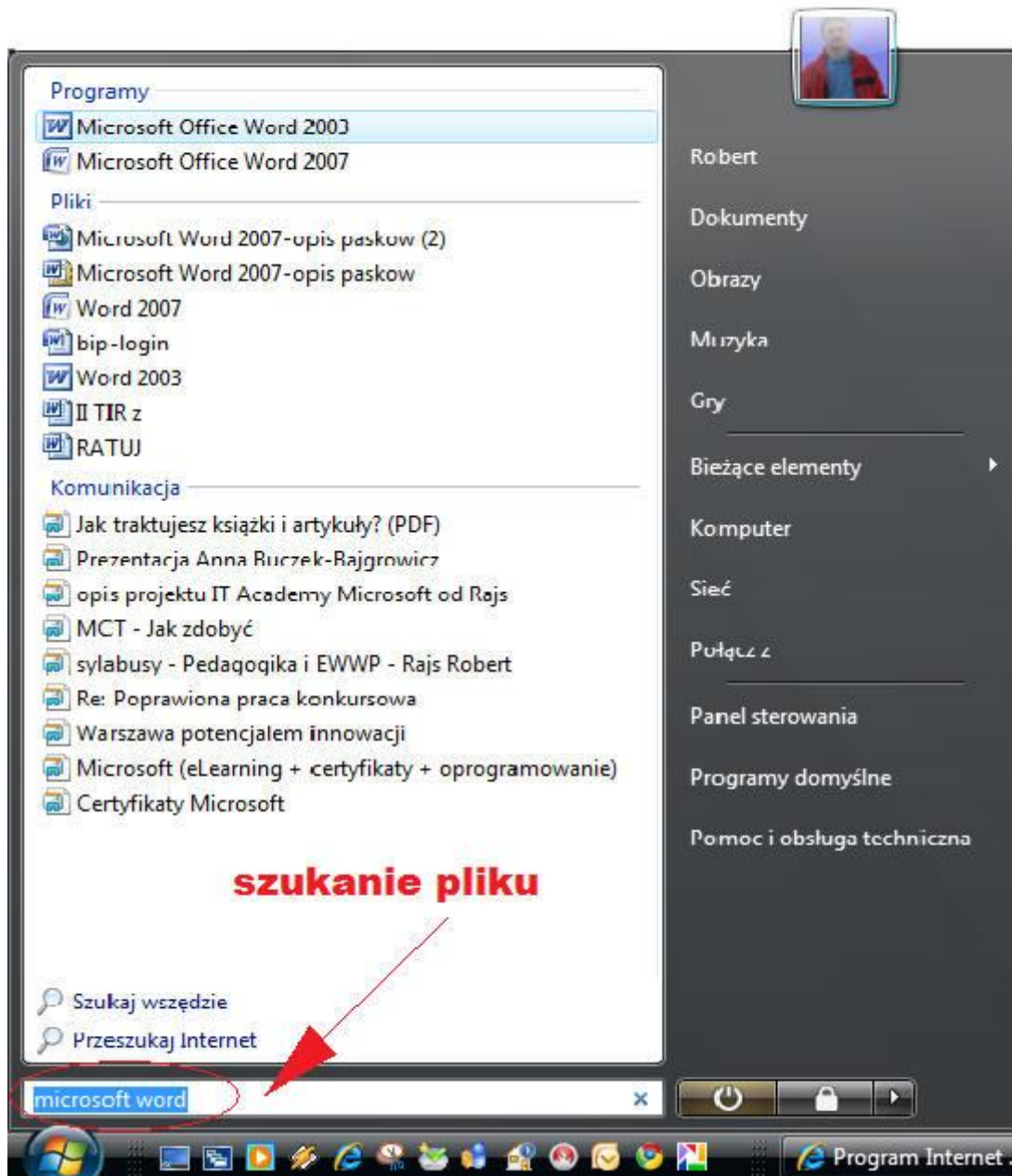
Wygląd systemu



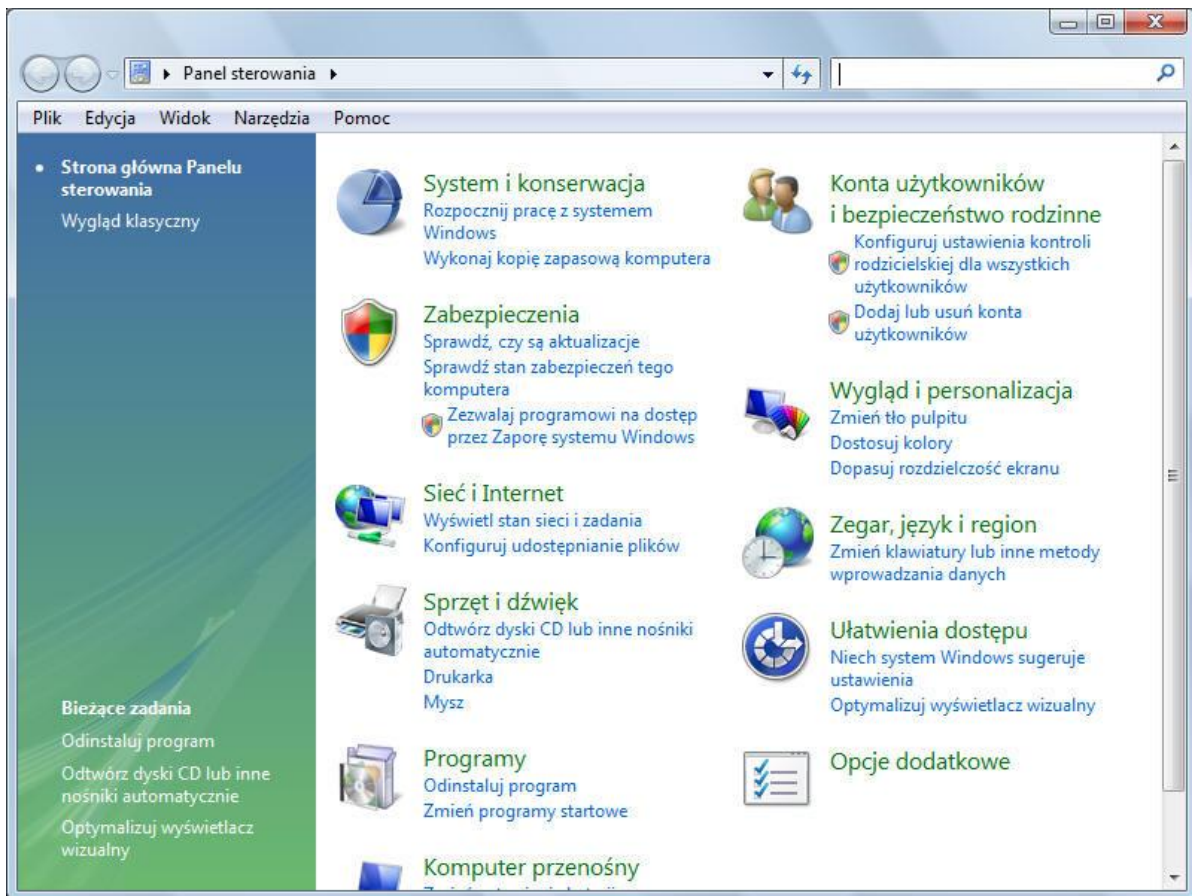
Menu Start



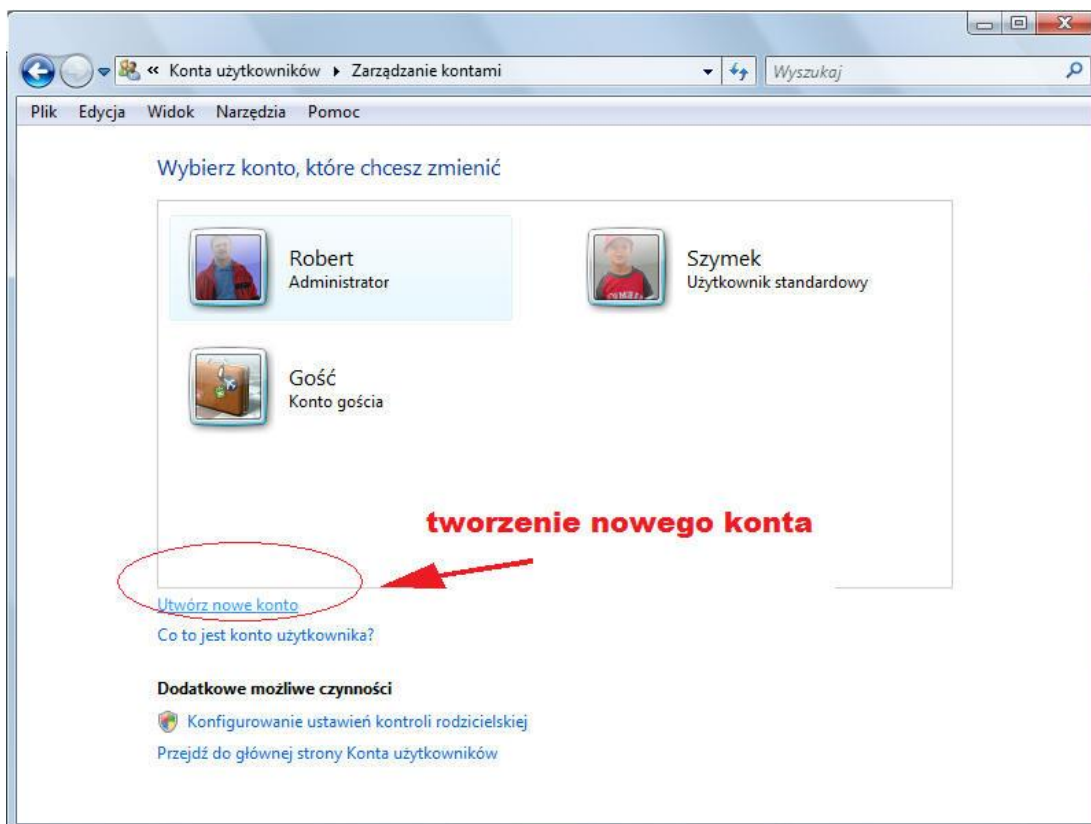
Szukanie pliku



Panel sterowania - centrum zarządzania systemem



Ustawienie kont użytkowników systemu



Sprawdzanie systemu - parametrów

Panel sterowania > System i konserwacja > System

Wyszukaj

Plik Edycja Widok Narzędzia Pomoc


Zadania

- Menedżer urządzeń
- Ustawienia zdalne
- Ochrona systemu
- Zaawansowane ustawienia systemu

Wyświetl podstawowe informacje o tym komputerze

Wersja systemu Windows

Windows Vista™ Home Premium
Copyright © 2007 Microsoft Corporation. Wszelkie prawa zastrzeżone.
Service Pack 2
[Uaktualnij system Windows Vista](#)



System

Producent:	TOSHIBA
Model:	Personal Computer
Klasyfikacja:	4,5 Indeks wydajności systemu Windows
Procesor:	Intel(R) Core(TM)2 Duo CPU T5250 @ 1.50GHz 1,50 GHz
Pamięć (RAM):	1,00 GB
Typ systemu:	32-bitowy system operacyjny

TOSHIBA

TOSHIBA — pomoc techniczna

Witryna sieci Web: [Pomoc techniczna online](#)

Nazwa komputera, domena i ustawienia grupy roboczej

Zobacz też

- Windows Update
- Centrum zabezpieczeń
- Wydajność