

Ćwiczenie - Panel sterowania - Sprawdzanie konfiguracji komputera

System Windows - ver. XP

Panel sterowania pełen jest wyspecjalizowanych narzędzi do zmieniania wyglądu i zachowania systemu Windows.

Niektóre z tych narzędzi ułatwiają dopasowanie ustawień, tak aby korzystanie z komputera było przyjemniejsze. Na przykład za pomocą narzędzia Mysz można zamienić standardowe wskaźniki myszy na animowane ikony, które poruszają się po ekranie, narzędzia Dźwięki i multimedia natomiast można użyć do zamiany standardowych dźwięków systemowych na dźwięki wybrane wedle własnych upodobań. Inne narzędzia ułatwiają konfigurowanie systemu Windows, tak aby korzystanie z komputera było łatwiejsze. Na przykład użytkownik leworęczny może użyć narzędzia Mysz i przełączyć przyciski myszy, tak aby przycisk znajdujący się po prawej stronie wykonywał podstawowe funkcje zaznaczania i przeciągania.

Aby otworzyć Panel sterowania, kliknij przycisk **Start**, a następnie kliknij polecenie Panel sterowania. Jeśli komputer został skonfigurowany w widoku Klasyczny i wyświetla lepiej znane menu **Start**, kliknij przycisk **Start**, wskaż polecenie **Ustawienia**, a następnie kliknij polecenie Panel sterowania

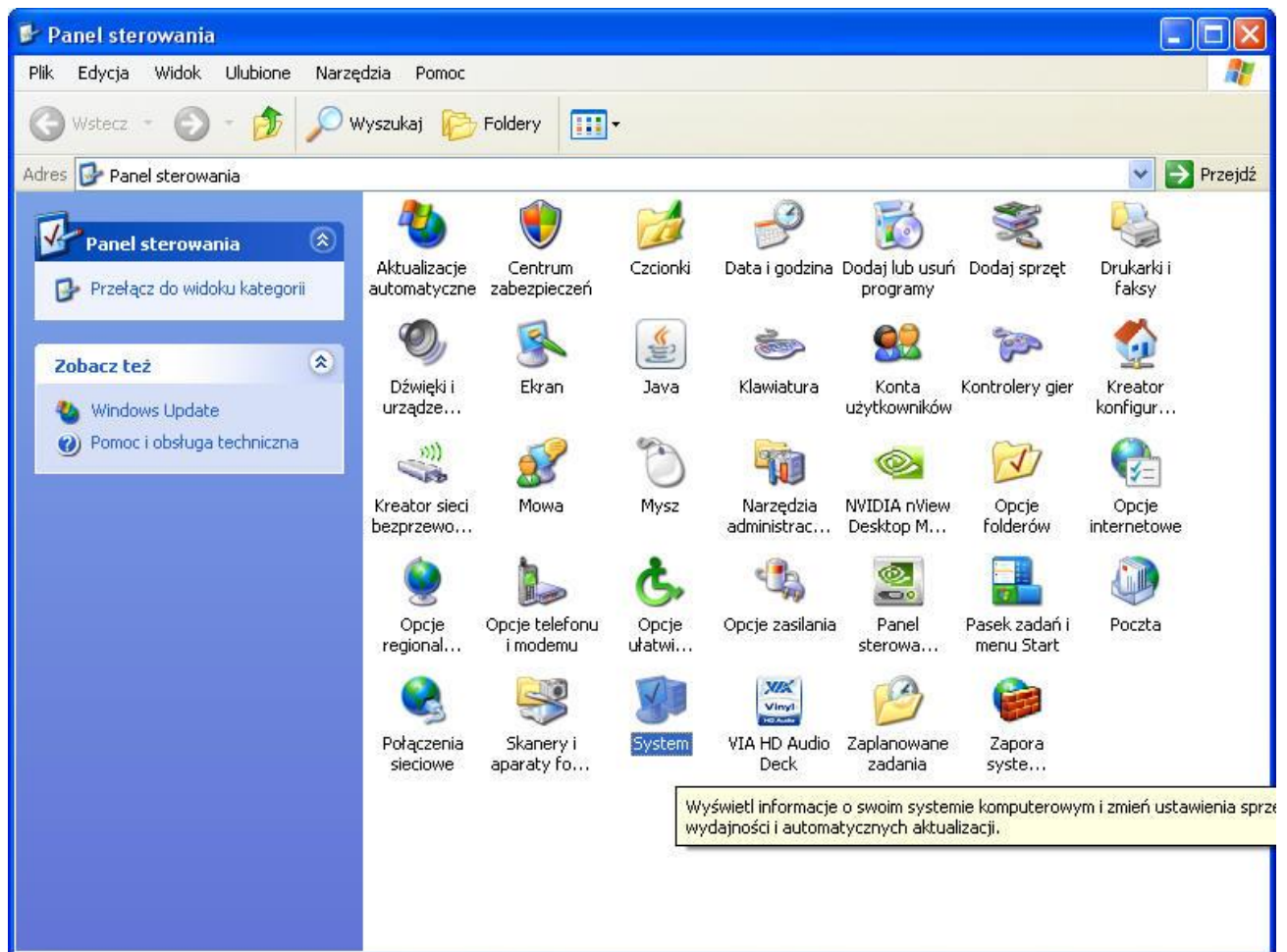
Po otwarciu Panelu sterowania po raz pierwszy zostaną wyświetlone najczęściej używane elementy, uporządkowane według kategorii. Aby uzyskać więcej informacji o elemencie w Panelu sterowania, gdy Panel sterowania wyświetlony jest w widoku Kategoria, zatrzymaj wskaźnik myszy na ikonie lub na nazwie kategorii i przeczytaj wyświetlony wówczas tekst. Aby otworzyć jeden z takich elementów, kliknij jego ikonę lub nazwę kategorii.

Jeśli chcemy wyświetlić konfigurację naszego komputera należy:

Z menu Start wybrać - Panel sterowania (lub Ustawienia - Panel sterowania)



Po wyświetleniu narzędzi/opcji w panelu należy wybrać ikonę **System**

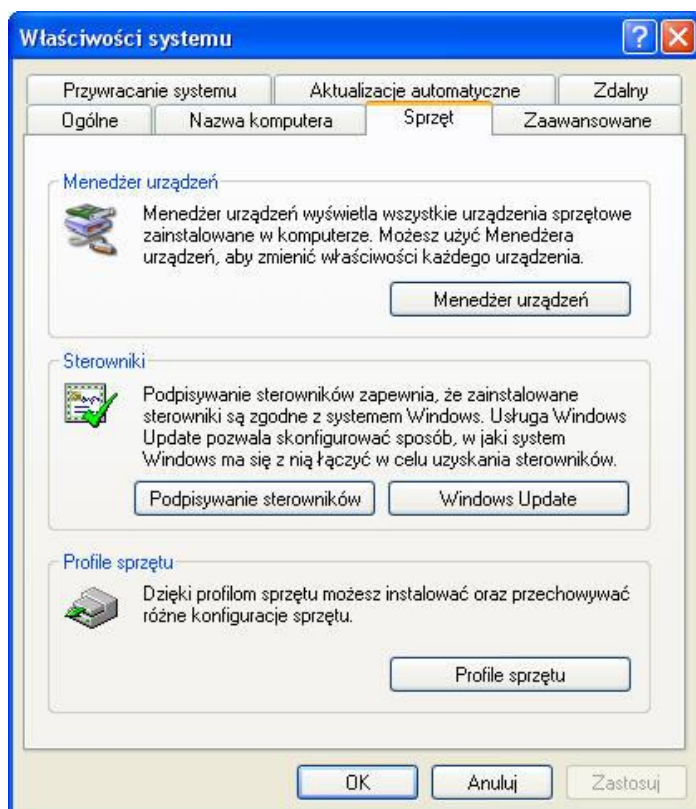


Po wybraniu opcji **System** wyświetlą nam się podstawowe informacje o systemie

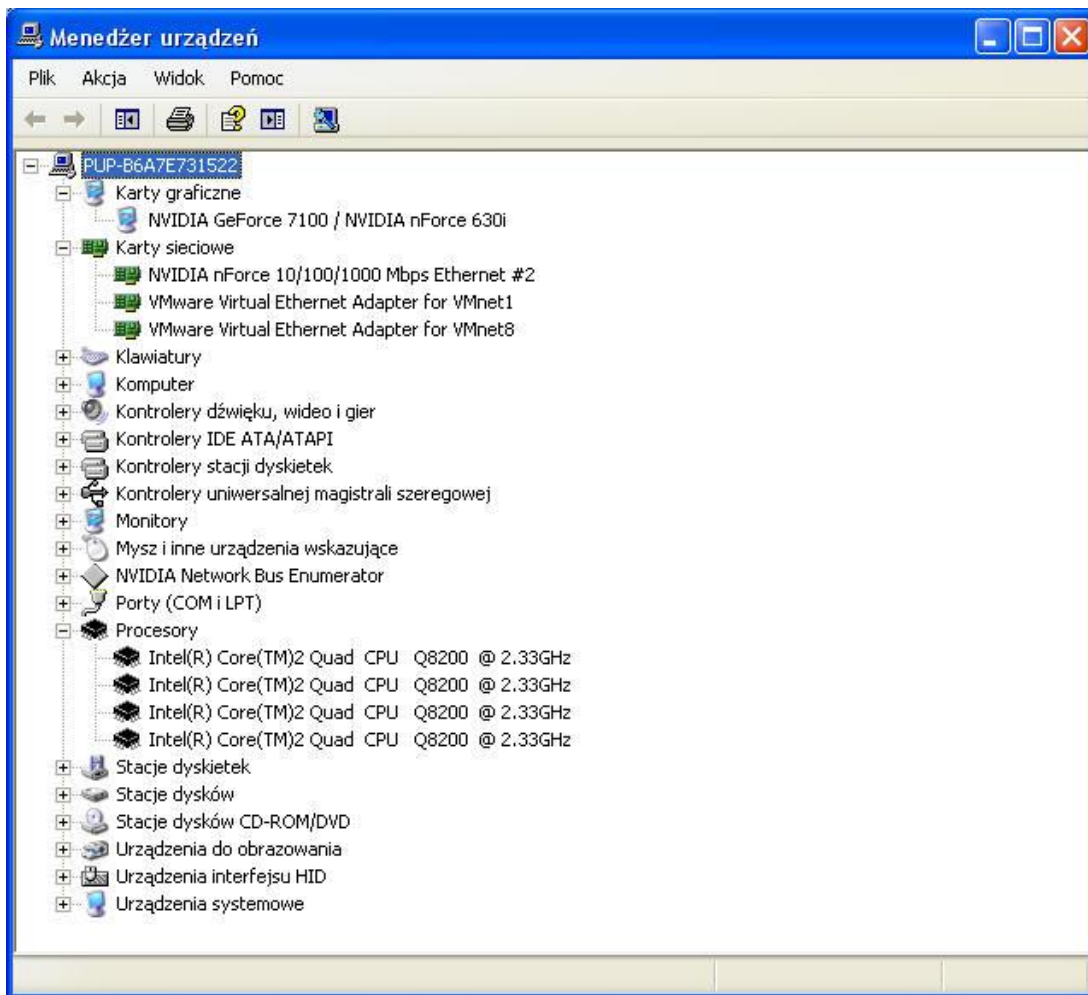
- a). Ver. systemu operacyjnego wraz z licencją
- b). Pamięć RAM w komputerze
- c). Procesor (rodzaj)



Resztę informacji o konfiguracji otrzymamy po wybraniu zakładki **Sprzęt**



Klikając na poszczególne znaki "+" przy urządzeniu otrzymamy opis (jak poniżej)



W Systemie Windows 7 - jest to podobna operacja