

Ćwiczenie

Temat: Szukanie plików i folderów w systemie Win 98/2000/XP

Jeżeli przydarzy nam się sytuacja, że nie będziemy wiedzieć gdzie zapisaliśmy nasz „ważny” plik, wtedy po wybraniu tradycyjnie przycisku **Start** wybrać opcję **Znajdź/Wyszukaj**. Wówczas rozszerzy się pole i wybrać **Pliki i foldery**.



Rys. Znajdź/Wyszukaj pliki i foldery

Opis:

Jeżeli nie pamiętamy, w jakim katalogu i na jakim dysku zapisaliśmy dany plik, w systemie Windows 98/2000 istnieje możliwość skorzystania z opcji **Znajdź/Wyszukaj**. Szukany plik lub folder możemy szybko zlokalizować, jeśli znamy jego nazwę lub jego część.

W oknie, które się należy wpisać nazwę pliku (folderu czy komputera), a następnie wybrać lokalizację (tzn. dysk np. C:\, D:\, itp.)

Poszczególne kroki opisane są poniżej.

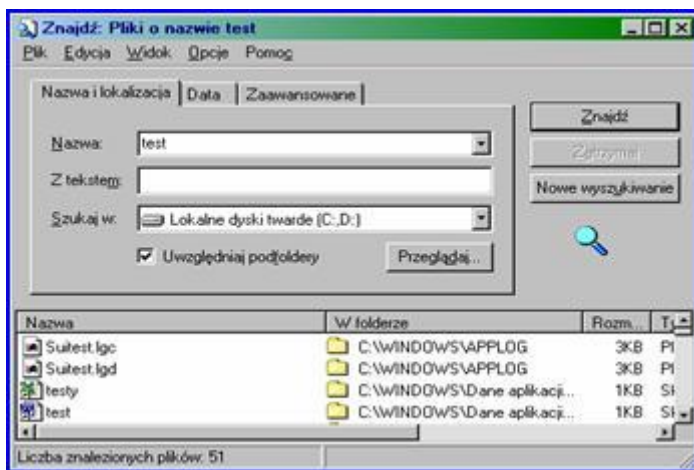
Aby znaleźć plik folder lub (komputer (np. w sieci lokalnej)).

1. Kliknij przycisk **Start**, po czy wskaż polecenie **Znajdź/ Wyszukaj**.
2. Kliknij polecenie **Pliki i foldery**.
3. Pojawi się okno dialogowe **Znajdź/ Wyszukaj**.
4. W polu Nazwa wpisz nazwę pliku lub folderu (lub komputera), który chcesz zlokalizować.
5. Kliknij strzałkę w polu **Szukaj w** i wybierz dysk (np. kilka dysków: lokalne C:\, D:\)
6. Wybierz opcję Znajdź.
7. Po krótkim czasie widoczne będą wyniki wyszukiwania, które pojawią się poniżej w oknie.



Może być wyświetlona lista kilku lub kilkunastu plików (folderów), które mają pewne podobieństwa w postaci tych samych znaków w nazwie. I tak szukamy np. pliku o nazwie **Test**. W oknie może pojawić się kilka plików, które w swojej nazwie zawierają znaki słowa **T e s t**.

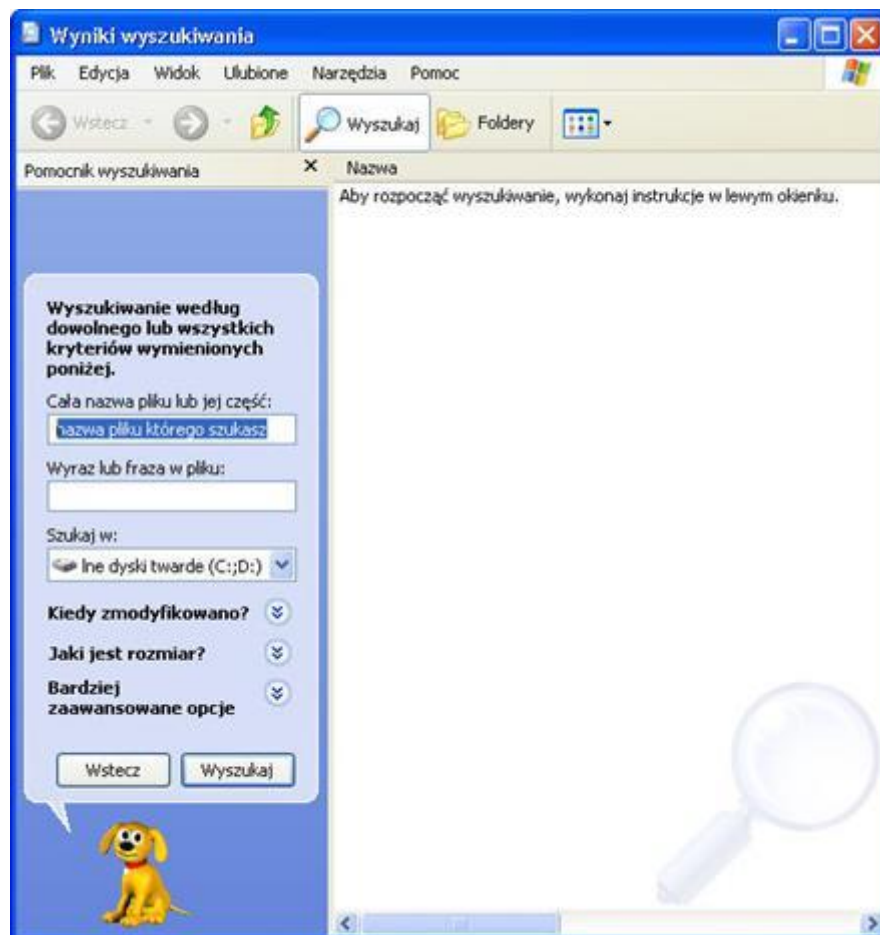
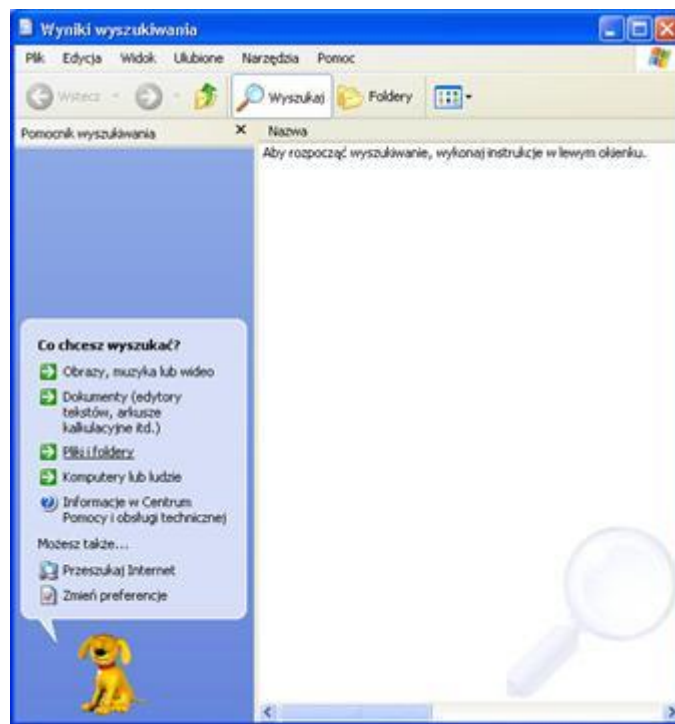
Będą to np. pliki: *test1.doc*, *przetestowani.xls*, *test iq.exe* itp.

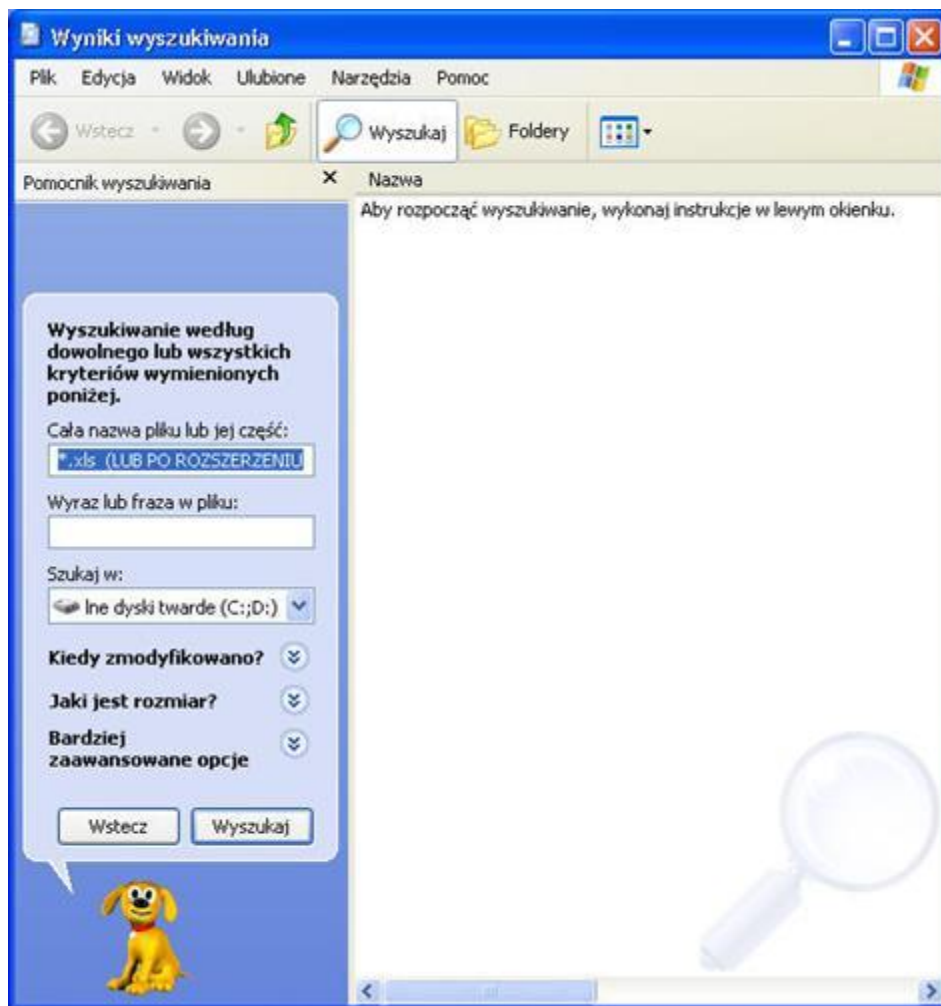


Rys. Karta Znajdź: Pliki i foldery i zainicjowany proces szukania pliku: **Test**

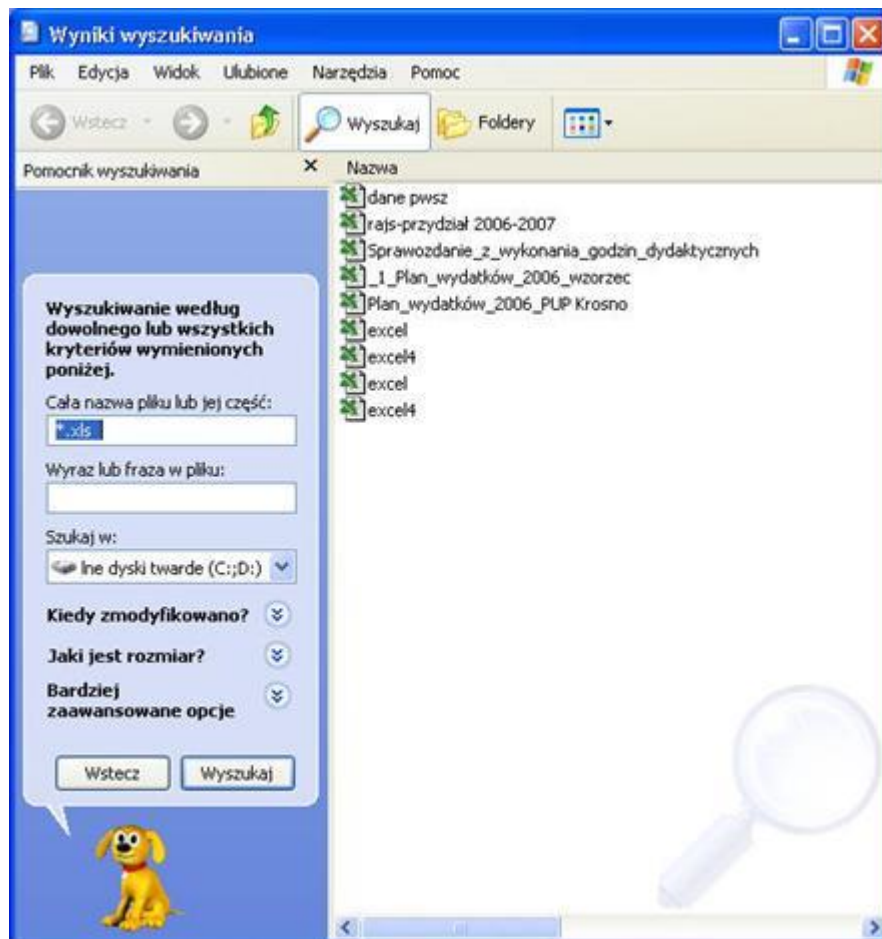
Ta sama procedura w systemie Windows XP







I WYNIK SZUKANIA



UWAGA !!! Powyższe ćwiczenie wykonaj w opcjach zaawansowanych (data utworzenia pliku oraz szukanie po zadanej wielkości pliku czy rozszerzeniu

Czyli

1. Odszukaj pliki po dacie utworzenia: pomiędzy 01.01.2006 – 22.02.2006 r.
2. Odszukaj pliki, które są większe od 150 kb
3. Odszukaj pliki, które są mniejsze od 200 kb
4. Odszukaj pliki, które zostały utworzone w programie Microsoft Excel od 01.01.2006 do dziś
5. Odszukaj pliki, które zostały utworzone w programie Microsoft Word od 01.06.2006 do dziś
6. Odszukaj wszystkie pliki graficzne (JPG, gif, cdr, bmp, tiff)

I Windows 7

w poniższym polu wpisujemy nazwę szukanego pliku.

Dodatkowe opcje – Wyświetl więcej wyników

