

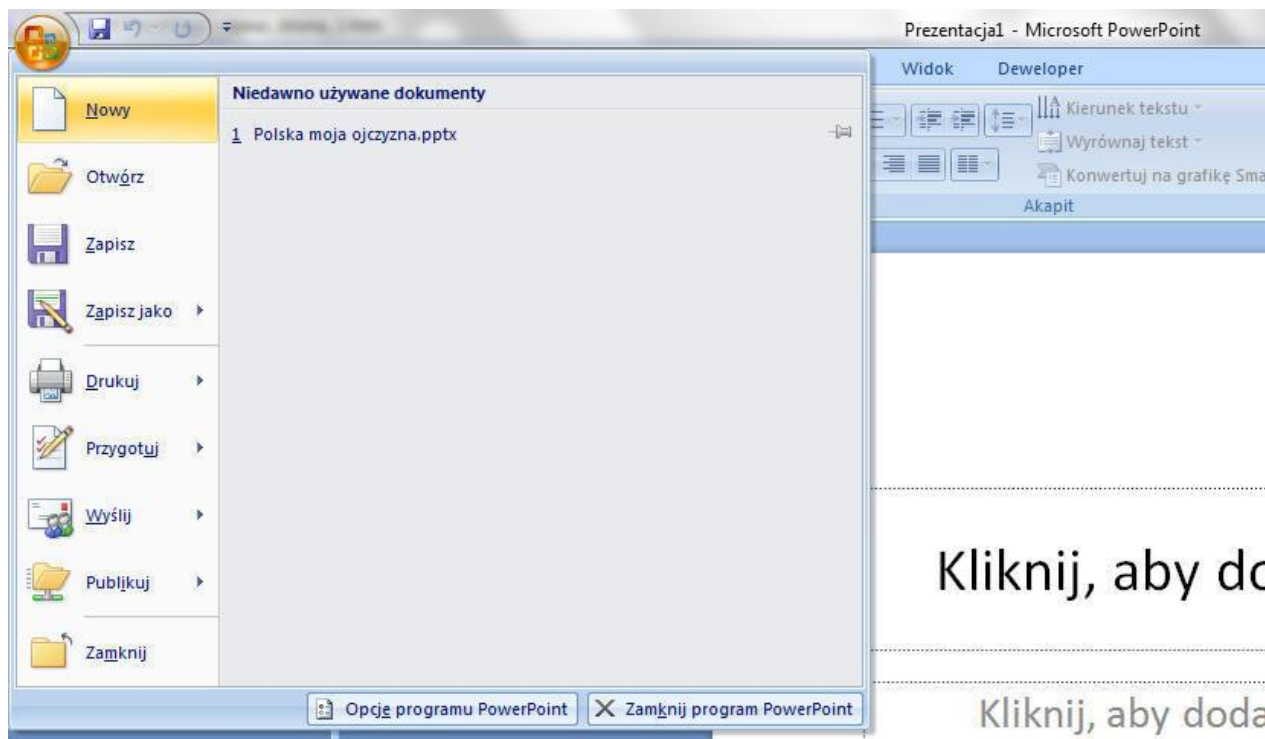
Ćwiczenie - Power Point 2007

Temat: Wykorzystanie szablonów

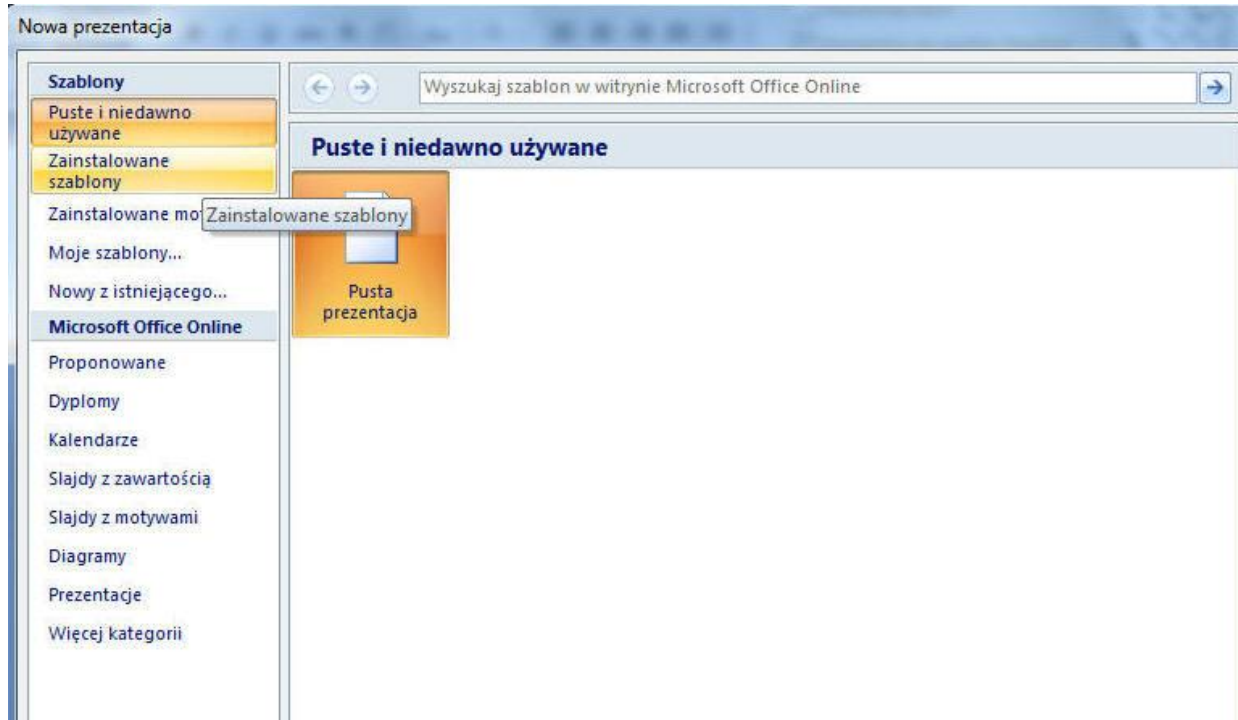
Wykorzystując gotowe szablony prezentacji proszę wykonać prezentację, wykorzystując gotowe "podpowiedzi" wskazówki w wybranym szablonie

Tematy na prezentację:

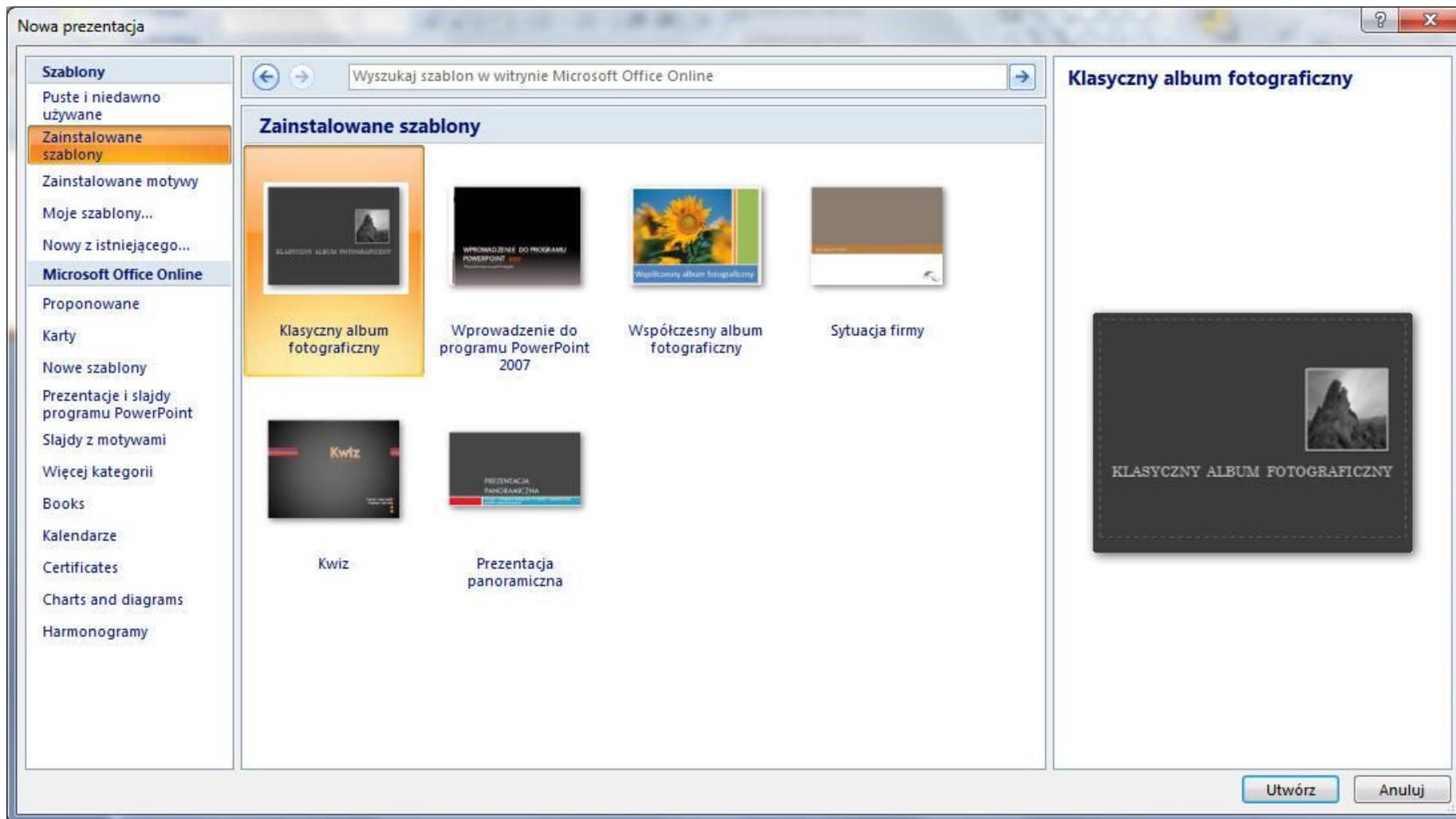
**Album zdjęć (impreza szkolna (dla PSO),
wycieczka turystyczna (dla TiR),
historia motoryzacji (dla MBM),
elektrownie wiatrowe (dla Energetyki),
FC Barcelona (dla WF)**



Po kliknięciu na nazwę **Nowy** - pojawi się poniższa karta, z której należy wybrać opcję: **Zainstalowane szablony**

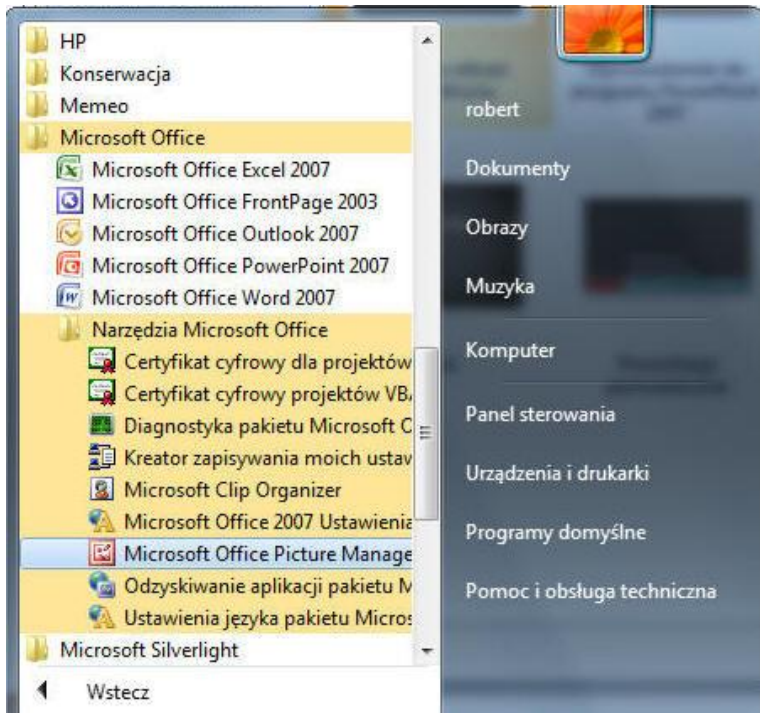


Po wybraniu np. **Klasyczny album fotograficzny**, **Współczesny album fotograficzny** wykonaj taką prezentację.



Wybrane do niego zdjęcia należy przygotować jako zdjęcia czarno-białe (tonacja szarości) - w programie **Microsoft Picture Manager (Start - Microsoft Office (Office) + Narzędzia Office)**

Liczba zdjęć w prezentacji - **min. 15** z danego wybranego tematu



Powodzenia

Ćw 2

Wykorzystując szablony należy utworzyć prezentację, którego tematem jest dowolna firma i jej działalność

Należy zatem wybrać temat związany ze swoim kierunkiem studiów a następnie wykorzystując "podpowiedzi" z szablonu dokonać modyfikacje jego tak, aby prezentacja odzwierciedlała wybrany temat. Zmodyfikować schematy organizacyjne, wykresy niech będą zmienione na nowe dane, zdjęcia zastąpione swoimi, itp.

- Szablony
- Puste i niedawno używane
- Zainstalowane szablony
- Zainstalowane motywy
- Moje szablony...
- Nowy z istniejącego...
- Microsoft Office Online
- Proponowane
- Dyplomy
- Kalendarze
- Slajdy z zawartością
- Slajdy z motywami
- Diagramy
- Prezentacje
- Więcej kategorii

Wyszukaj szablon w witrynie Microsoft Office Online

Zainstalowane szablony



Klasyczny album fotograficzny



Wprowadzenie do programu PowerPoint 2007



Współczesny album fotograficzny



Sytuacja firmy



Kwiz



Prezentacja panoramiczna

Sytuacja firmy



Utwórz

Anuluj

Prezentacja2 - Microsoft PowerPoint

Narzędzia główne Wstawianie Projekt Animacje Pokaz slajdów Recenzja Widok Deweloper Projektowanie Formatowanie

Calibri (Tekst poc 16) Kierunek tekstu Wyrównaj tekst Konwertuj na grafikę SmartArt

Wklej Nowy slajd Usun Slajdy Czcionka Akapit Rysowanie Wypełnienie kształtu Kontury kształtu Efekty kształtów

Slajdy Konspekt

2

3

4

5

5

Udział w rynku wg oddziału

Oddział związany z produktem

Elektronika

Artykuły konsumpcyjne

Usługi

Sprzedaż obiektów widget

Instalacje

(1) Wartość procentowa na podstawie bezpośrednio powiązanych branż

(2) Wartość procentowa na podstawie obrachunkowego.

(3) Wartości udostępnione przez...

Wpisz tekst w tym miejscu

- Operacyjne
- Pomocnicze
- Optymalizowanie
- PWSZ KROSNO**

Model procesu biznesowego

Struktura organizacyjna

Contoso

Rozwój produktu Kadry Finanse

Pracownicy

Podsumowanie

To był rok gwałtownego rozwoju naszej firmy oraz infrastruktury i procesów biznesowych. W przyszłym roku zamierzamy kontynuować pracę nad wewnętrznymi systemami.

Do specyficznych obszarów rozwoju należy *Elektronika*. W tej branży przez ostatnie trzy lata firma Contoso zwiększyła swoje udziały na rynku o 6,7%. Obszar, któremu należy się bliżej przyjrzeć, to dział *Usługi*, którego udziały na rynku nieznacznie zmalały.

PODSUMOWANIE DZIAŁALNOŚCI

Kliknij, aby dodać notatki

Powodzenia