

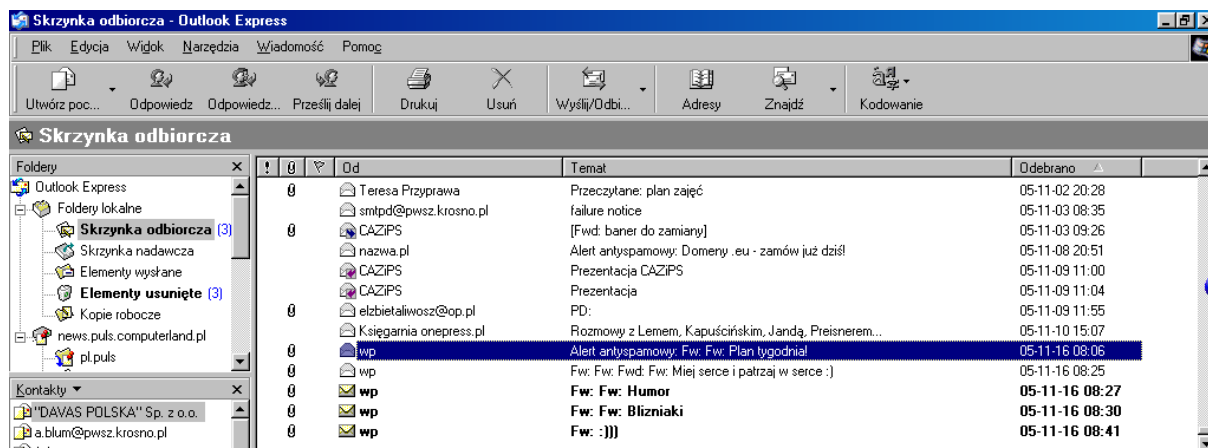
Ćwiczenie: Outlook Express – konfiguracja programu

Poczta elektroniczna /e-mail/ pozwala na wysyłanie i odbieranie listów elektronicznych.

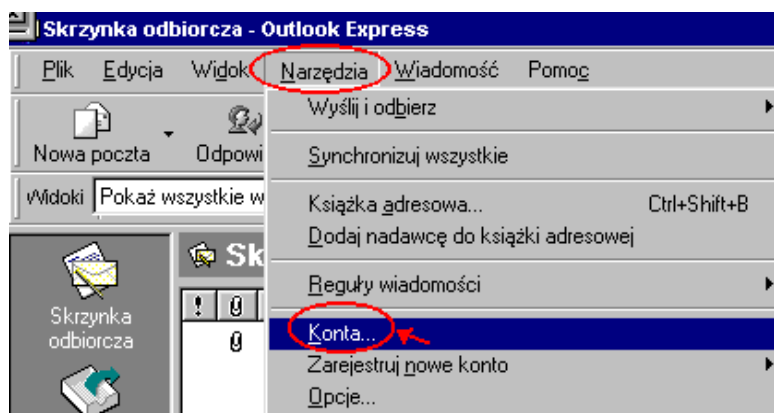
Do korzystania z tej usługi wymagane jest specjalne oprogramowanie. Przykładowe programy to: **Netscape Mail, Internet Mail, Eudora, Pegasus.**

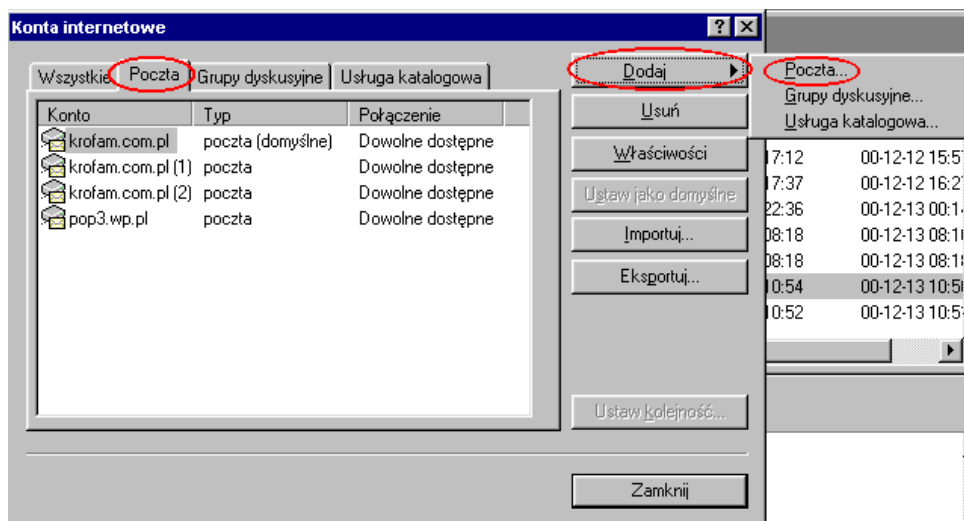
Poniżej przedstawiono konfigurację programu **Outlook Express**, pochodzącego z pakietu **Microsoft Internet Explorer** w wersji 4.0, 5.0, 6.0 i wyższych.

1. Uruchom program Outlook Express, znajdziesz go po naciśnięciu przycisku START na pasku zadań, a następnie naciśnij **PROGRAMY**, podświetl grupę **INTERNET EXPLORER** i wybierz z otwartego menu **OUTLOOK EXPRESS**. Jeśli automatycznie uruchomi się okno konfiguracji konta pocztowego - przejdź do punktu 4.

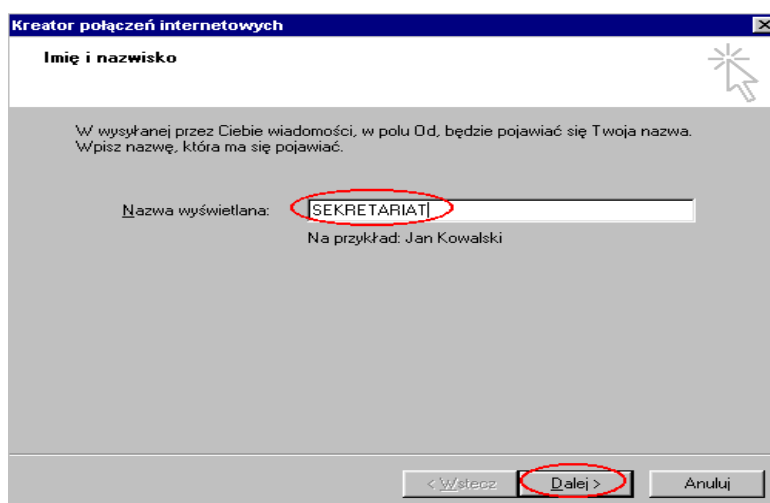


2. Z menu głównego programu wybierz **NARZĘDZIA**, potem **KONTA**.
3. W otwartym oknie **KONTA INTERNETOWE** wybierz **DODAJ**, a następnie **POCZTA**

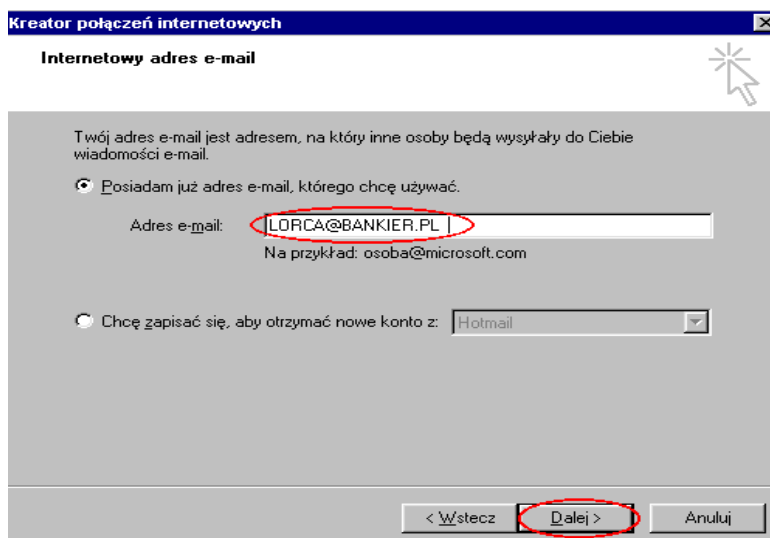


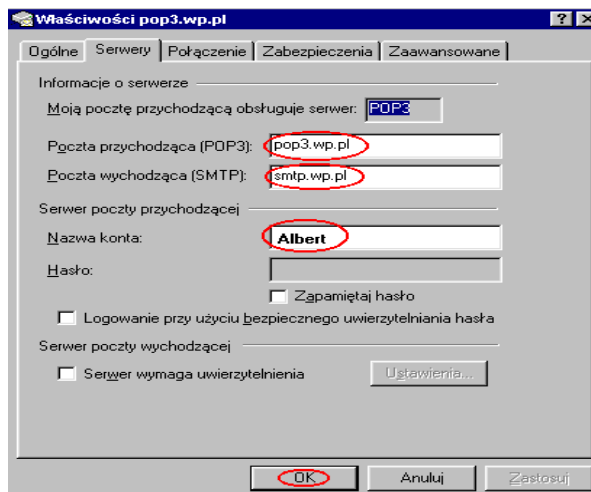


Rys. Karta – Konta internetowe

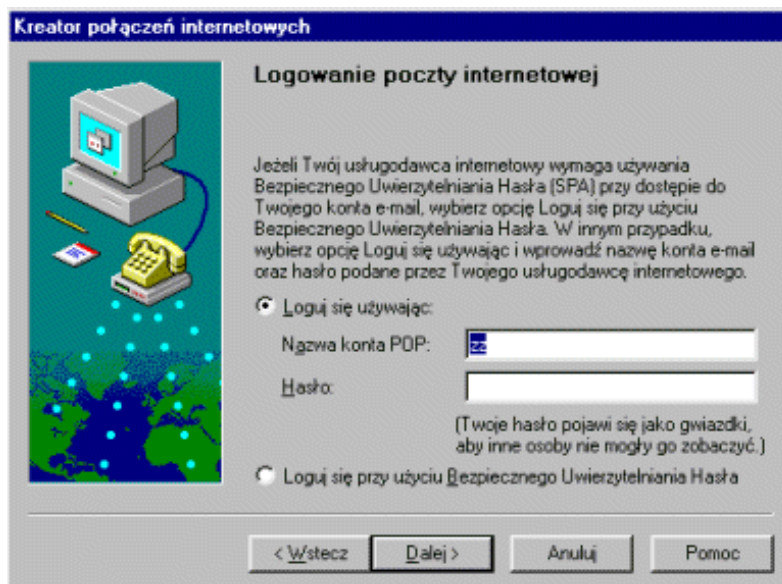


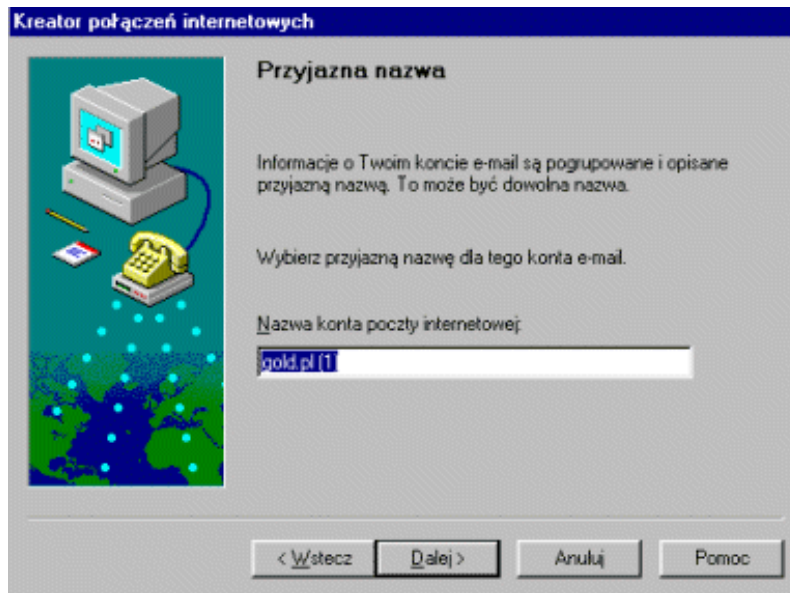
4. Wpisz nazwę, która pojawiać się będzie przy poczcie wychodzącej, np. swoje nazwisko. Odbiorca będzie wiedział kto wysłał e-mail.
5. Podaj swój adres e-mail, przydzielony Ci przez administratora serwera, na którym założone zostało Twoje konto.
Zapamiętaj swój identyfikator /ID/, przydzielone hasło /PASS/ oraz podane nazwy serwera poczty wychodzącej i przychodzącej.



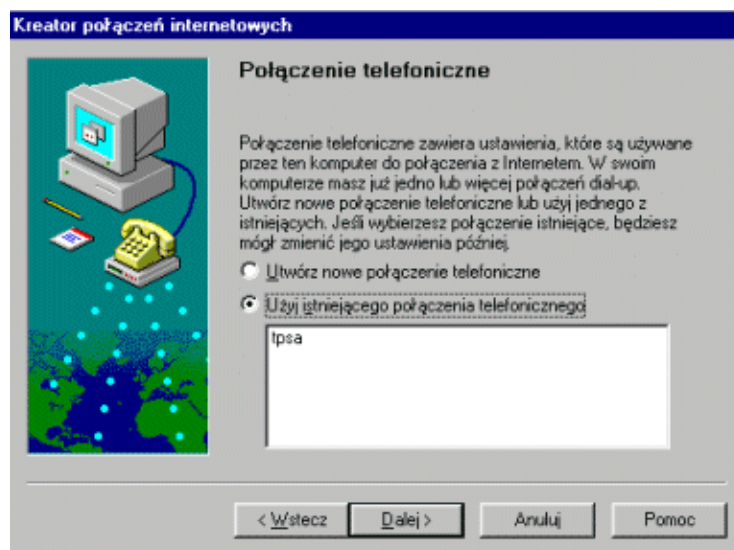


6. Podaj adresy serwerów poczty przychodzącej i wychodzącej. Informacje te uzyskałeś od administratora serwera. Jeśli zapomniałeś - zapytaj !
7. Wprowadź swój identyfikator i jeśli chcesz - hasło do konta pocztowego, które zostało Ci przyznane przez administratora. Jeśli je podasz, to w momencie logowania na serwerze pocztowym będzie ono automatycznie podawane przez program. Uważaj !. Jeśli do komputera, przy którym pracujesz mają dostęp również inne osoby, to w celach bezpieczeństwa nie podawaj w tym miejscu hasła. Hasło będzie od Ciebie wymagane w momencie połączenia się z serwerem pocztowym.





8. Podaj przyjazną nazwę dla Twojego konta. Może być to dowolna nazwa, np. szkoła lub instytucja w której pracujesz.
9. Podaj sposób łączenia z internetem. Z reguły w domach korzystamy z modemów podłączonych do linii telefonicznej, w ośrodkach szkoleniowych i miejscach pracy z sieci lokalnej.

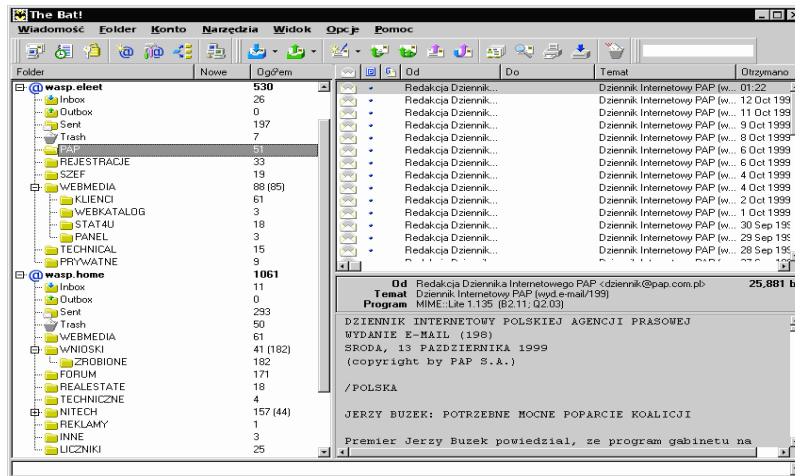


10. Jeśli wybrałeś połączenie telefoniczne to w tym okienku zaznacz właściwe. Możesz mieć skonfigurowane wiele połączeń z różnymi serwerami /numerami pod które dzwonisz/.

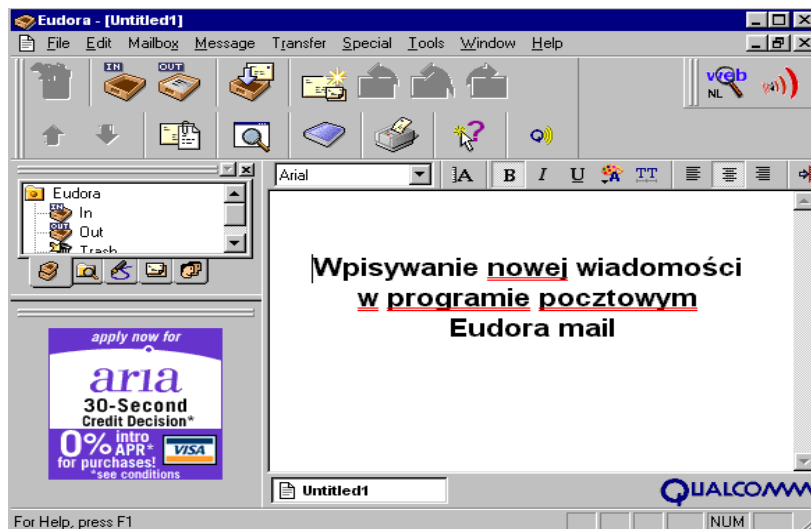
Jeśli już mamy skonfigurowane konto pocztowe (własną skrzynkę) możemy odbierać i wysyłać wiadomości poprzez serwer pocztowy pod wskazany adres internetowy. Po uruchomieniu program (**Outlook Express**) w imieniu użytkownika łączy się serwerem poczty, loguje się na odpowiednim koncie e-mail, a następnie przenosi wszystkie listy ze skrzynki pocztowej na dysk twardy lokalnego komputera. Po rozłączeniu możemy przeglądać nasze przesyłki pocztowe, które odebraliśmy.



Alternatywa dla programu Outlook Express



Rys. „The Bat’ – program do obsługi poczty elektronicznej



Rys. Program pocztowy Eudora mail

Inne programy tego typu to:

Netscape Messenger, Mozilla, Gnus, Forte Agent, Calypso