

Ćwiczenie

Temat: Zapisanie pliku w arkuszu kalkulacyjnym Excel z hasłem dostępu czyli ochrona arkusza przed otwarciem i zmianami

Napisz swoje wydatki za 3 ostatnie miesiące wg. poniższego wzoru.

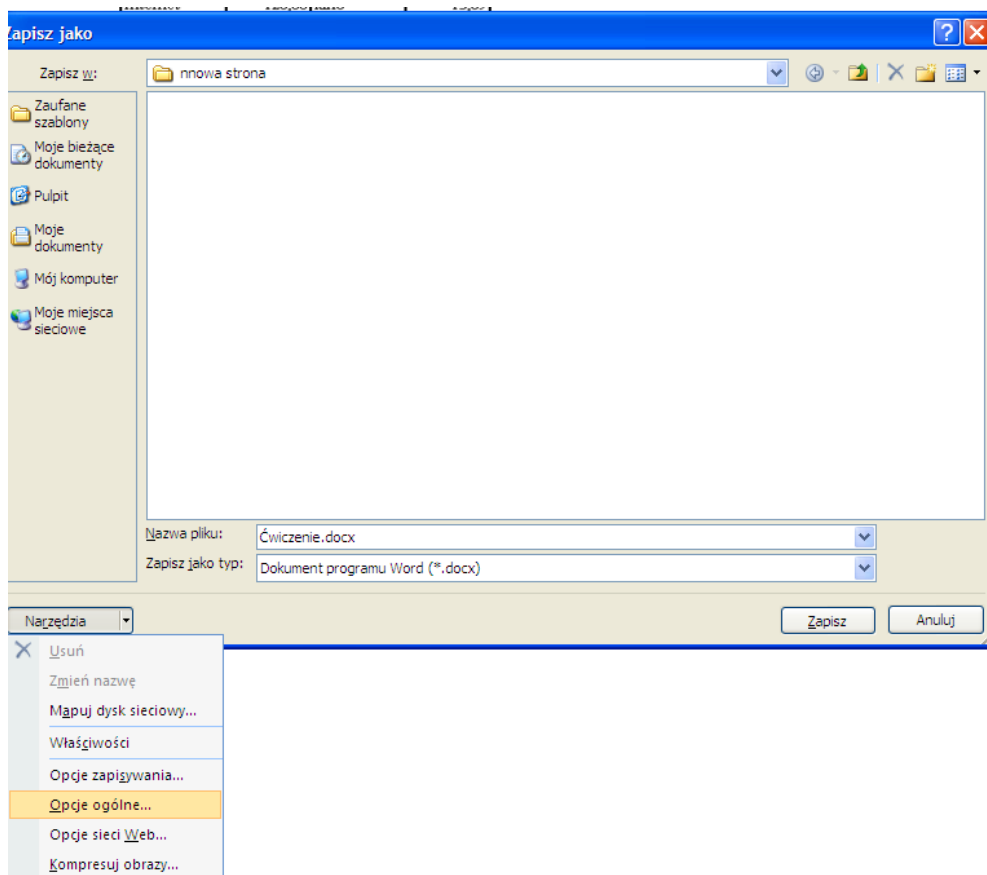
Następnie oblicz sumę za każdy miesiąc oraz wylicz średnią wydatków na poszczególne miesiące

Grudzień		Styczeń	
WYDATKI	KWOTA	WYDATKI	KWOTA
mieszkanie	105,40	napoje	29,50
energia	108,90	internet	35,38
telefon	110,20	owoce	93,09
RTiV	6,00	mięso	17,40
bilety MZK	72,00	pisma	8,42
spożywcze	143,90	prezenty	17,90
słodyczne	24,30	ubrania	45,30
Czasopisma	30,00	książki	26,57
Internet	120,00	kino	13,09
	720,70		286,65

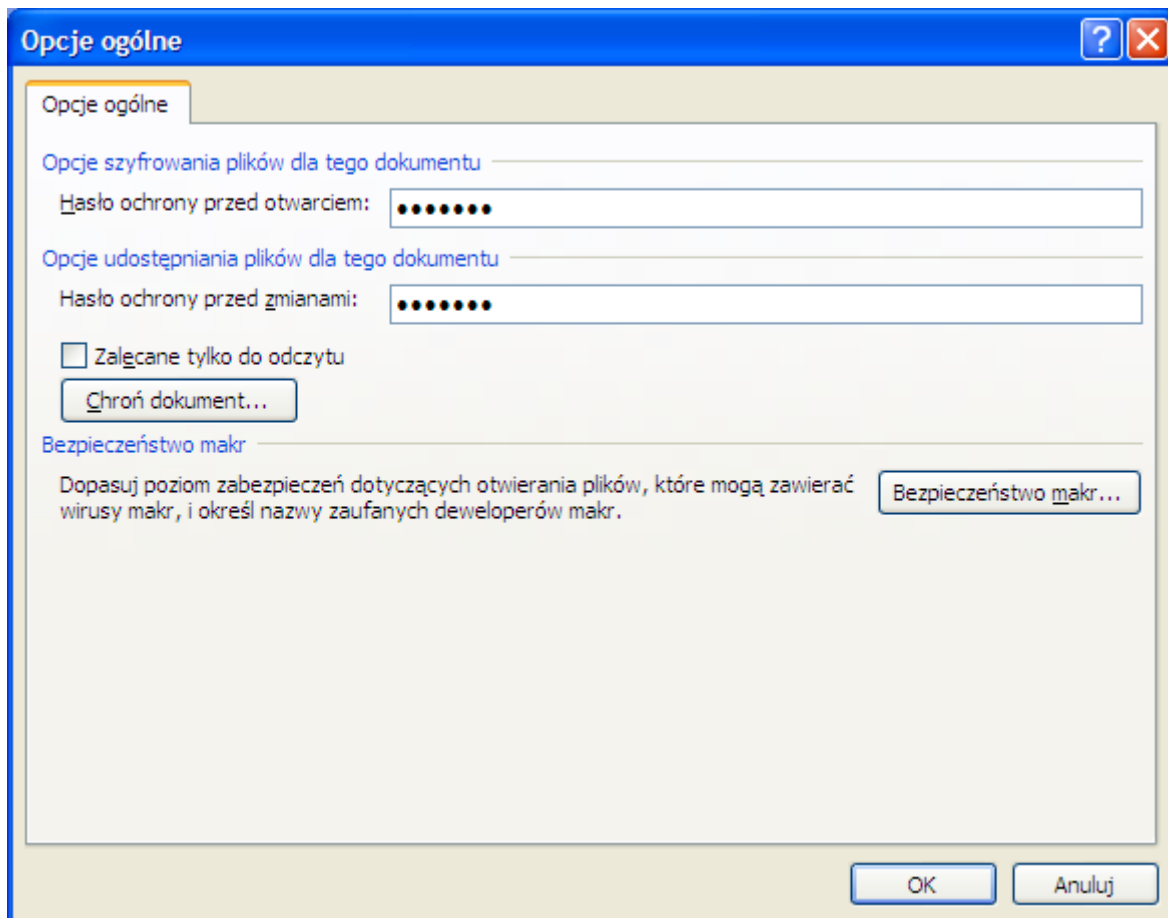
- dodać wyliczenie średniej w oddzielnych komórkach

Dodać do każdego miesiąca nową kolumnę - Menu wstaw - Kolumny, w której należy przeliczyć swoje wydatki na Euro po kursie z dnia wczorajszego ze strony Narodowego Banku Polskiego

Po tych czynnościach zapisz plik z hasłem dostępu - jak poniżej w instrukcji:



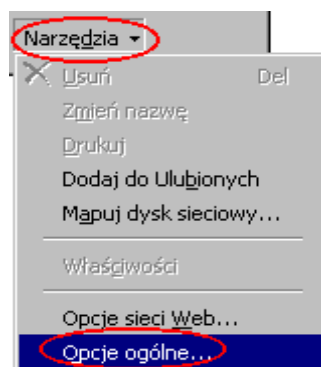
i następnie po pojawieniu się poniższej karty uzupełnić pole hasło 1 i hasło 2



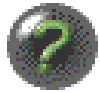
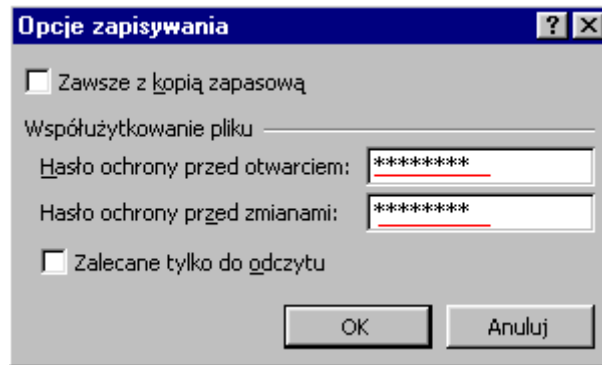
i w starszych wersjach programu Ms Word

W menu **Plik**, kliknij polecenie **Zapisz jako**.

1. W menu **Narzędzia** kliknij polecenie **Opcje ogólne**.



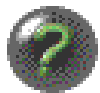
2. W polu **Hasło ochrony przed otwarciem**, wpisz hasło, a następnie potwierdź je poniżej
3. kliknij przycisk **OK**.



W hasłach są rozróżniane małe i wielkie litery. Wpisz hasło dokładnie tak, jak mają wpisywać je użytkownicy, uwzględniając wielki i małe litery.



W czasie wpisywania hasła i jego potwierdzenia poniżej, pojawią się gwiazdki, które uniemożliwiają jego odczytanie przez niepowołane osoby .



Po utworzeniu hasła, zapisz je i schowaj w bezpiecznym miejscu. Jeżeli zgubisz hasło, nie będziesz mógł otworzyć ani uzyskać dostępu do danych ze skoroszytu zabezpieczonego hasłem.

4. Kliknij przycisk **OK**, a następnie zapisz ten plik w zadanej lokalizacji.