

## Ćwiczenie

Tworzenie list wyboru - Pole kombi

W tym ćwiczeniu należy utworzyć kilka pól do wyboru. Jest to wykorzystywane m.in. przy tworzeniu ankiet elektronicznych, formularzy, itp.

Proszę zaprojektować więc taki formularz czy ankietę, która zawiera takie pola. Temat formularza czy ankiety proszę powiązać ze swoim profilem studiów

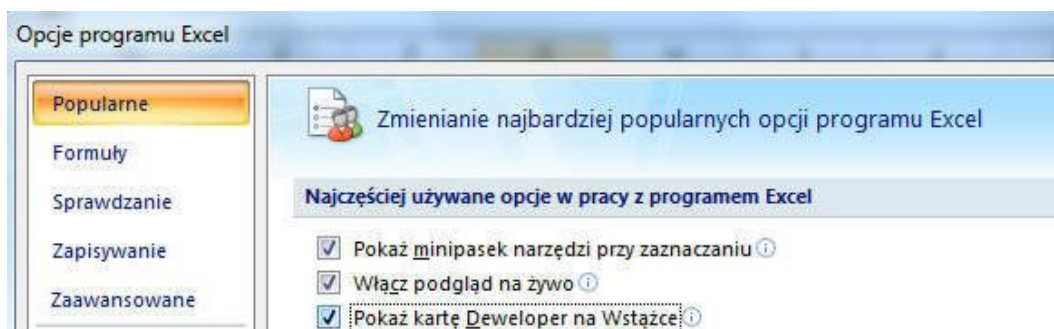
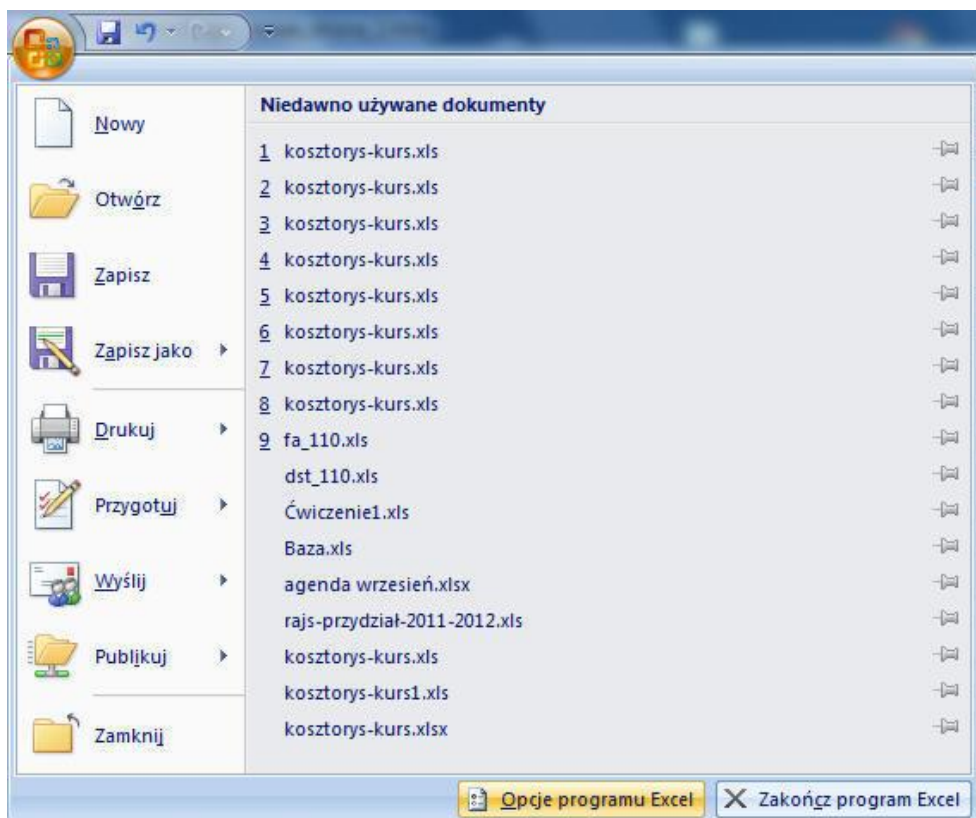
np. formularz wyboru książek, lista ośrodków pedagogicznych, parametrów silnika czy elektrowni wiatrowych w Polsce

przykład

wpisać dla testu poniższy przykład, który pomoże w tworzeniu swojego formularza

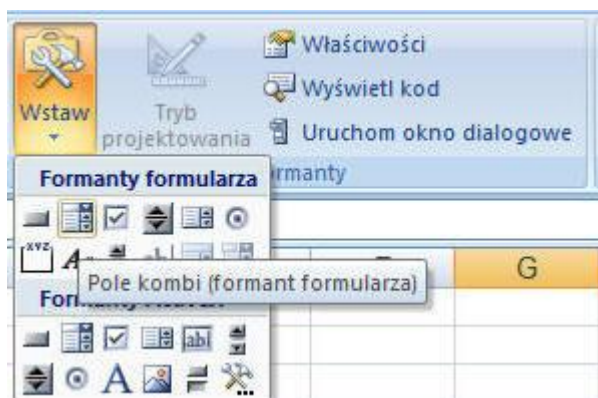
	styczeń			
	luty			
	marzec			
	kwiecień			
	maj			
	czerwiec			
	lipiec			
	sierpień			
	wrzesień			
	październik			
	listopad			
	grudzień			

następnie z Menu **Deweloper** (jeśli nie ma domyślnie to menu znajduje się w **opcjach programu - Pokaż kartę Deweloper na Wstążce**



następnie

z narzędzi z grupy Wstaw - wybrać Pole kombi

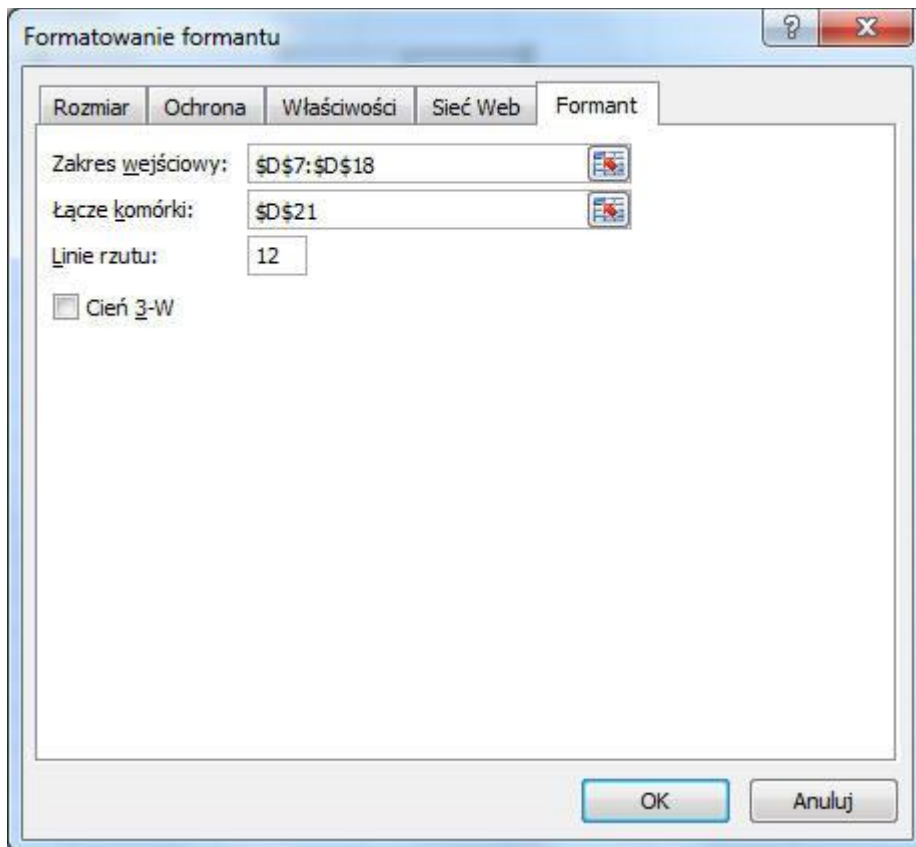


rozciągnąć w polu obok listy a następnie w tym polu przy użyciu prawego klawisza myszy wybrać opcję **Formatuj formant**

W polu **Zakres wyjściowy** (po kliknięciu w to pole) zaznaczyć nasze miesiące

W polu **Łącze komórki** wskazać dowolną pustą komórkę

W polu **Linie rzutu** wpisać 12 (tyle jest miesięcy)



Poniżej lista rozwijalna z pola kombi

