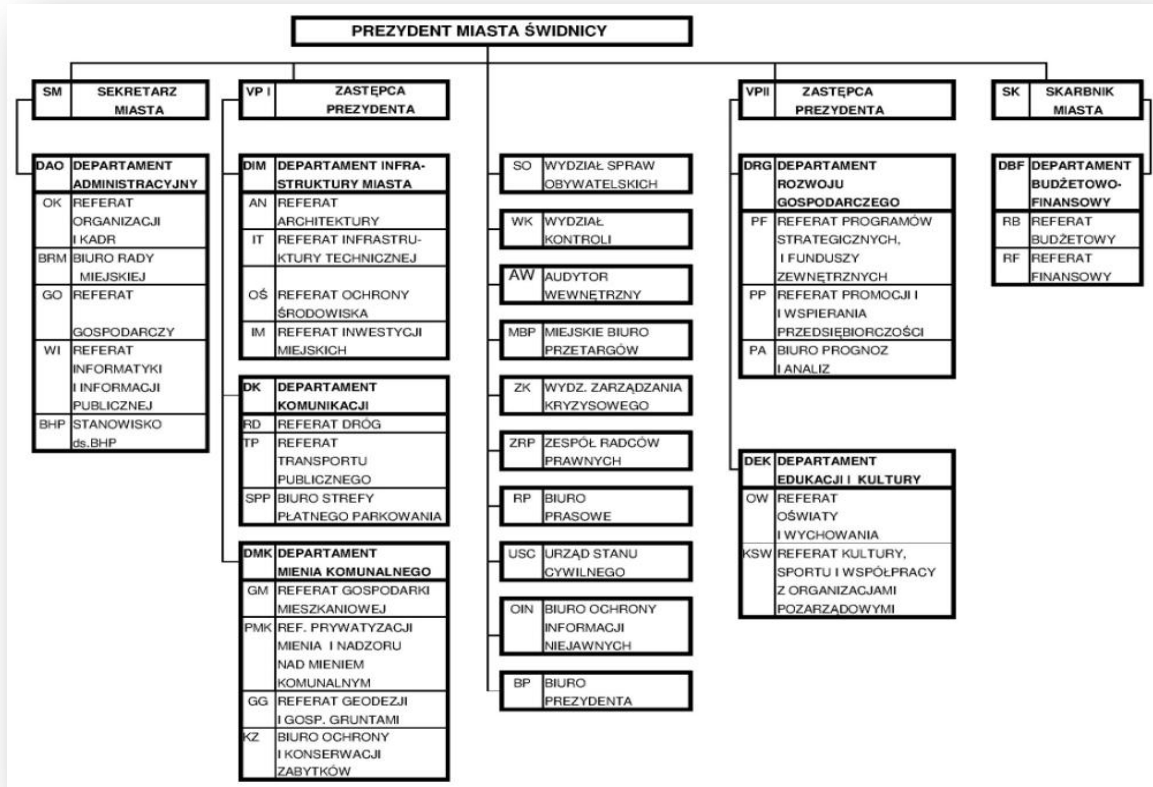
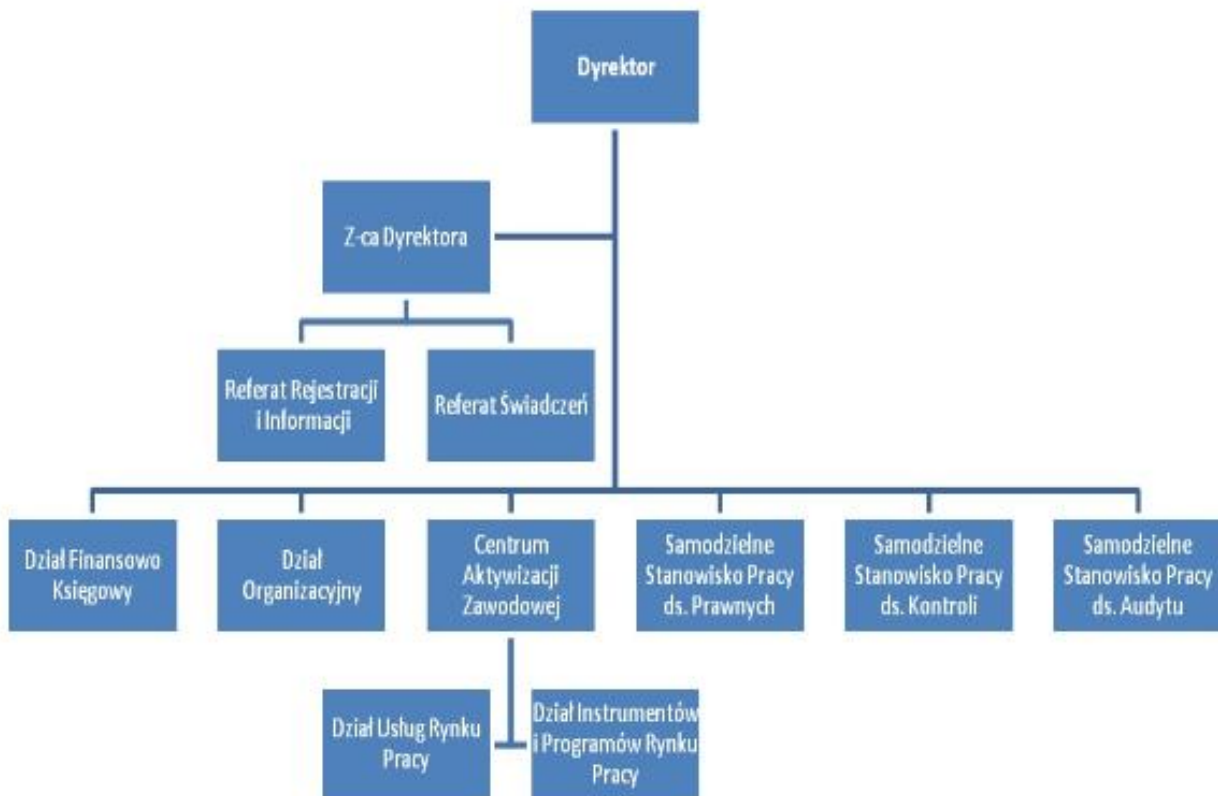


Ćwiczenie

Na podstawie poniższego schematu załóż strukturę organizacyjną na dysku C:/, D:/, pamięci flach, a następnie umieść w każdym z podkatalogów dowolne pisma:



Lub



Ćz2

W drugiej części należy zaprojektować papier firmowy dla danej dowolnej firmy, uwzględniając wybrany dział w firmie.

Papier firmowy wykonać należy w oprogramowaniu biurowym (Ms Word, Ms Publisher oraz wykorzystując programy graficzne)

Poniżej kilka przykładów do analizy.

PIE **PRZEDSIĘBIORSTWO INSTALACJI ELEKTRYCZNYCH WARSZAWA**
Sp. z o.o.
PL 00-718 WARSZAWA, UL. CZERNIAKOWSKA 73/79
KONTO: PBH KRAKÓW XIV O/Warszawa 320007-11048-136

Skrytka:
PIE WARSZAWA Sp. z o.o.
PIE WARSZAWA Ltd
PIE WARSZAWA GmbH.

Centrala telefon. (022) 41-20-31 Telex 61-44-05 Skrytka:
FAX (022) 41-13-04 PIE WARSZAWA Sp. z o.o.
PIE WARSZAWA Ltd
PIE WARSZAWA GmbH.

TELEFONY:
Dyrektor Zarządu 41 06 45
Z-ca dyr. ds. produkcji 41 21 45
Z-ca dyr. ds. ekonomicznych 41 22 25

Warszawa, dnia 19... r.

NASZ ZNAK

DOTYCZY:



POWIATOWY URZĄD PRACY

38-400 Krosno ul. Bieszczadzka 5
tel. (13) 43 6 17 19; 43 720 50; 43 616 94; 43 213 89; fax (13) 43 264 96
www.pupkrosno.info e-mail: rzks@praca.gov.pl

Experience the **UNITY** in Community Education



100 Main Street • Education, 882-6907 • P.O. Box 1, Union Hill, New Hampshire 03101
100 Main Street • Education, 603-471-4151 • email: unity@cedh.org



**G Gardner Printing
and Communications**
P.O. Box 252, Nayatah, NM 55101
412 East Street, H.W. 14, Nayatah, NM 55120
Cell: 781-897-5801 • Cell: 81-1-819-0664 • Fax: 385-492-9628

HEARING CONCEPTS
Innovative Hearing Aid Centers

Visit our website
www.hearingconcepts.com

Executive
Linda A. Smith
385-492-9628
385-492-9629
385-492-9630
385-492-9631
385-492-9632

Regional
Linda A. Smith
385-492-9628
385-492-9629
385-492-9630
385-492-9631
385-492-9632

Headquarters
Linda A. Smith
385-492-9628
385-492-9629
385-492-9630
385-492-9631
385-492-9632

Manufacturing
Linda A. Smith
385-492-9628
385-492-9629
385-492-9630
385-492-9631
385-492-9632

Marketing
Linda A. Smith
385-492-9628
385-492-9629
385-492-9630
385-492-9631
385-492-9632

Customer Service
Linda A. Smith
385-492-9628
385-492-9629
385-492-9630
385-492-9631
385-492-9632

Product Development
Linda A. Smith
385-492-9628
385-492-9629
385-492-9630
385-492-9631
385-492-9632

Quality Control
Linda A. Smith
385-492-9628
385-492-9629
385-492-9630
385-492-9631
385-492-9632

Finance
Linda A. Smith
385-492-9628
385-492-9629
385-492-9630
385-492-9631
385-492-9632

Human Resources
Linda A. Smith
385-492-9628
385-492-9629
385-492-9630
385-492-9631
385-492-9632

Legal
Linda A. Smith
385-492-9628
385-492-9629
385-492-9630
385-492-9631
385-492-9632

IT
Linda A. Smith
385-492-9628
385-492-9629
385-492-9630
385-492-9631
385-492-9632

"Our Vision: Making Excellence a Shared Value"

King of the North Dr. Ed. Eng. Consulting

Phone: 312-229
Fax: 312-229-8181